



FRÄNKISCHES  
SEEN.LAND

# MEHR ERLEBEN MIT DER SEENLAND.CARD



franken  
tourismus.de



www.fraenkisches-seenland.de

# DER REIZ DER KONTRASTE



## INFOZENTRUM SEENLAND



Multimediale  
Dokumentation  
über die Entstehung  
der Seen.

Öffnungszeiten:  
22. März bis 3. November,  
täglich von 10 - 16 Uhr,  
frei zugänglich.

Infozentrum Seenland  
Mandlesmühle 1 · 91785 Pleinfeld  
Tel. 0981 9503-634  
[www.wwa-an.bayern.de](http://www.wwa-an.bayern.de)  
[www.pleinfeld.de](http://www.pleinfeld.de)

## Herzlich willkommen im Fränkischen Seenland!

Das Fränkische Seenland im Norden Bayerns bietet Urlaubern und Ausflugs Gästen einmalige Urlaubserlebnisse. Wir laden Sie ein zu einem kontrastreichen Mix aus Badespaß und Erholung, Sportbegeisterung und Naturerlebnis, Kulturevents und echt fränkischen Traditionen.

Mit der SEENLAND.CARD erhalten Sie bei zahlreichen Freizeiteinrichtungen, Museen, Restaurants und Geschäften in der gesamten Urlaubsregion und auch darüber hinaus Ermäßigungen.

## Sieben Urlaubsorte im Fränkischen Seenland erheben als Staatlich anerkannte Erholungsorte einen Gästebeitrag:



**Stadt Gunzenhausen** – 2,00 EUR ganzjährig. Schwerbehinderte mit einem Grad der Behinderung ab 80 % erhalten eine Ermäßigung auf den Gästebeitrag von 50 %, eine eventuell erforderliche Begleitperson (Kennzeichnung „B“) ist beitragsfrei.

**Gemeinde Muhr a.See** – 1,50 EUR ganzjährig. Schwerbehinderte mit einem Grad der Behinderung von mindestens 80 v.H. sowie deren notwendige Begleitpersonen (Kennzeichnung „B“) sind vom Kurbeitrag befreit. Ab einem Grad der Behinderung von 50 % erhalten Sie eine Ermäßigung von 50 % auf den Gästebeitrag.

**Markt Absberg** – 1,50 EUR ganzjährig. Schwerbehinderte mit einem Grad der Behinderung ab 80 % und deren notwendige Begleitperson (Kennzeichnung „B“) sind beitragsfrei. Ab einem Grad der Behinderung von 50 %, erhalten Sie eine Ermäßigung auf den Gästebeitrag von 50 %.

**Gemeinde Haundorf** – 1,50 EUR ganzjährig. Schwerbehinderte mit einem Grad der Behinderung ab 80 % und deren notwendige Begleitperson (Kennzeichnung „B“) sind beitragsfrei. Ab einem Grad der Behinderung von 50 %, erhalten Sie eine Ermäßigung auf den Gästebeitrag von 50 %.

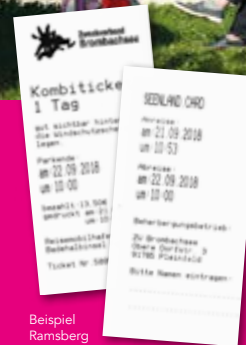
**Gemeinde Pfofeld** – 1,50 EUR ganzjährig. Schwerbehinderte mit einem Grad der Behinderung ab 80 % und deren notwendige Begleitperson (Kennzeichnung „B“) sind beitragsfrei. Ab einem Grad der Behinderung von 50 %, erhalten Sie eine Ermäßigung auf den Gästebeitrag von 50 %.

**Markt Pleinfeld** – 1,50 EUR in den Monaten April bis Oktober. Schwerbehinderte mit einem Grad der Behinderung ab 80 % und deren notwendige Begleitperson (Kennzeichnung „B“) sind beitragsfrei.

**Stadt Spalt** – Die Stadt Spalt erhebt folgende Kurbeiträge (inkl. des gültigen Mehrwertsteuersatzes):

1,65 € von April bis Oktober, 0,75 € von November bis März.  
0,75 € für Geschäftsreisende, Tagungs- und Seminargäste ganzjährig.  
Schwerbehinderte mit einer Erwerbsunfähigkeit von mindestens 80 % sind beitragsfrei.

- Die Höhe des Gästebeitrags wird während der Dauer des Aufenthaltes tageweise berechnet. Die Tage der An- und Abreise gelten zusammen als ein Tag.
- Kinder und Jugendliche bis zum vollendeten 18. Lebensjahr zahlen keinen Gästebeitrag.
- Der Gästebeitrag wird in der Regel zusätzlich erhoben, außer es ist die Einbeziehung gesondert vermerkt.
- Die Seenland.Card wird von den Gastgebern der sieben Urlaubsorte beim Check-In ausgestellt. Voraussetzung: Sie buchen mindestens eine Übernachtung.
- Alle Gäste über 18 Jahre erhalten eine Seenland.Card.
- Die Karte ist nicht übertragbar.



Beispiel  
Ramsberg

## INFO

Mit den Parktickets der Wohnmobilstellplätze Badehalbinsel Absberg und Seezentrum Ramsberg am Brombachsee erhalten Sie die gleichen Vergünstigungen wie mit der Seenland.Card. Ebenso mit den Schwarzweiß-Ausdrucken des Seecamping Langlau.

## INHALTSVERZEICHNIS

### Allgemeines

Herzlich willkommen	Seiten 2/3
Seenland.Card auf einen Blick	Seite 4

### Vorstellung der sieben staatlich anerkannten Urlaubsorte

<b>Bereich Altmühlsee:</b>	
Stadt Gunzenhausen	Seiten 6/7
Gemeinde Muhr a.See	Seiten 8/9

### Bereich Brombachsee:

Markt Absberg	Seiten 10/11
Gemeinde Haundorf	Seiten 12/13
Gemeinde Pfofeld	Seiten 14/15
Markt Pleinfeld	Seiten 16/17
Stadt Spalt	Seiten 18/19

### Rubriken und Angebote

<b>Freizeit</b>	Seite 20
• Angebote Freizeit	Seiten 21-78
<b>Gastronomie</b>	Seite 79
• Angebote Gastronomie	Seiten 80/81
<b>Geschäftswelt</b>	Seite 82
• Angebote Geschäftswelt	Seiten 83-93
Seen-Information	Seiten 94/95
Freizeitlinien Altmühl- und Brombachsee	Seiten 96/97
Lage und Anfahrt	Seiten 98/99





#### TOURIST-INFORMATION

Rathausstraße 12  
91710 Gunzenhausen  
Tel. 09831 508-300  
Fax 09831 508-567  
touristik@gunzenhausen.de  
www.gunzenhausen.de



## STADT GUNZENHAUSEN

Zentrum im Fränkischen Seenland



Die Stadt am Limes stellt den optimalen Ausgangspunkt für die über 800 km markierten Rad- und Wanderwege rund um Gunzenhausen dar. Der Altmühlsee vor den Toren der Stadt ist das ideale Freizeitzentrum für die ganze Familie.

Gunzenhausen heißt seine Gäste herzlich willkommen.

### GUNZENHAUSEN, DIE STADT AM LIMES – STAATLICH ANERKANNTER ERHOLUNGSORT

Die aus einem Römerkastell hervorgegangene Stadt ist das touristische Zentrum im Fränkischen Seenland. Idyllische Biergärten, reizvolle Straßencafés säumen die Gunzenhäuser Innenstadt. Attraktive Einkaufsmöglichkeiten und ein breites Angebot an Fachgeschäften prägen das Zentrum.

### FREIZEITANGEBOTE:

Freizeitbad Juramare mit Saunadorf, beheiztes Freibad Waldbad am Limes, Schifffahrtslinie, Segelhäfen, Surfzentrum, Bootstouren, Theater, Konzerte, Kino, Indoor-Kletterwand, Fahrradverleih, Rundflüge, Tennisplätze, Squash, Badminton, Skater-Anlage, Minigolf, Naturlehrpfad, Hallenspielfeld, Pumptrack-Anlage.

### KULTUR UND SEHENSWERTES:

Sehenswert ist der fachwerkreiche Stadtkern mit Markgräflichem Hofgarten, Ev. Stadtkirche, Ev. Spitalkirche sowie Blas-, Storch-, Färberturm und Teilen der Stadtmauer. Im Burgstallwald stehen Reste von zwei römischen Wachttürmen und des Limes, seit 2005 Welterbe durch die UNESCO. Museen: Fossilien- und Stein-druckmuseum und Archäologisches Museum.

### DIE STADT GUNZENHAUSEN TRÄGT DAS PRÄDIKAT „STAATLICH ANERKANNTER ERHOLUNGSORT“.

Es wird ein Kurbeitrag in Höhe von 2,00 EUR pro Aufenthaltstag und Person ab dem vollendeten 18. Lebensjahr in Gunzenhausen und den Ortsteilen erhoben, in diesem Rahmen werden Ihnen als Urlaubsgast diverse Vergünstigungen auf das allgemeine Freizeitangebot gewährt. Kinder

und Jugendliche sind beitragsfrei sowie Schwerbehinderte mit einem Grad der Behinderung von 100 % und deren notwendige Begleitpersonen (Kennzeichnung „B“). Schwerbehinderte mit einem Grad der Behinderung ab 80 % erhalten eine Ermäßigung auf den Kurbeitrag von 50 %. Der Kurbeitrag wird i.d.R. zusätzlich erhoben, außer bei den Preisangaben der Vermieter ist die Einbeziehung gesondert vermerkt.





## GEMEINDE MUHR A.SEE

Staatlich anerkannter Erholungsort

### MUHR A.SEE

Ihr familienfreundlicher Urlaubsort direkt am Altmühlsee mit bester Infrastruktur, Einkaufsmöglichkeiten, hervorragender Gastronomie, Ferien- und Gästeprogramm; Alljährig finden im Sommer in Muhr am See die Altmühlsee Festspiele statt. Wir freuen uns auf Ihren Besuch.

### FREIZEITANGEBOTE:

Festspiele, Naturerlebnisveranstaltungen, interaktiver Storchenradwanderweg, Rad- und Wanderwege, Angeln, Tennisplätze, Ferien- und Gästeprogramm, Badestrand mit Spielflächen, Gastronomie, Kinderspielplatz, Bootshafen mit Verleih, Schifffahrtslinie.

### SEHENSWERTES:

Historisches Fachwerktorhaus, Kirchen St. Jakobus, St. Johannes und St. Walburga, Franziskus-Kerchla, Schloss Altenmuhr, Altmühlsee-Informationszentrum mit Erlebnisausstellung „Lebensraum Altmühlsee – Faszination Vogelzug“ mit interaktiven Modellen sowie wechselnden Ausstellungen, Storcheninfo mit Blick ins Storchenest, Vogelinsel mit interaktivem Lehrpfad.



GEMEINDE  
**MUHR**  
*am See*

### ALTMÜHLSEE- INFORMATIONSZENTRUM TOURISTBÜRO

Schlossstraße 4  
91735 Muhr a.See  
Tel. 09831 890370  
touristik@muhr-am-see.de  
www.muhr-am-see.de

### RATHAUS

Tel. 09831 619560  
Fax 09831 61956-30  
gemeinde@muhr-am-see.de

### LBV-UMWELTSTATION ALTMÜHLSEE

Schlossstraße 2  
91735 Muhr a.See  
Tel. 09831 4820  
www.altmuehlsee.lbv.de







#### TOURIST-INFORMATION

Hauptstraße 31  
91720 Absberg  
Tel. 09175 1710  
Fax 09175 1585  
info@absberg.de  
www.absberg.de

#### ÖFFNUNGSZEITEN:

April bis Oktober:  
Mo - Fr von 9.00 - 12.00 Uhr

Zus. vom 15.07. - 19.08.2024  
jeden Mo von 13.00 - 16.00 Uhr  
und vom 27.07. - 17.08.2024  
jeden Sa von 14.00 - 16.00 Uhr

November bis März:  
Mo - Do von 9.00 - 12.00 Uhr



## MARKT ABSBERG

Staatlich anerkannter Erholungsort

### ABSBERG

935 E, staatlich anerkannter Erholungsort

Zwischen Brombachsee und Igelsbachsee gelegen mit herrlicher Aussicht auf die Seen. Marktgemeinde mit Deutschordensschloss, einer der ältesten fränkischen Adelsitze, Prunothek (europaweit

erste Ausstellung „Rund um die Kirsche“), Dorfladen mit regionalen Produkten und 24-Stunden-Verkaufsautomat, Cafés mit Wintergarten und Panoramaterrasse, Speisegaststätten, Biergärten, Bäckerei, Metzgereien am Ort.

### OT KALBENSTEINBERG

364 E, bekanntes Kirschen-

anbauebiet, Mosthaus und Brennereien, Rieterkirche

### OT IGELSBACH

184 E, kleiner schmucker Ort im Igelsbachtal, ca. 2 km vom Igelsbachsee entfernt

### SEHENSWERTES:

Kath. Pfarrkirche St. Ottilia (Rokoko-Kapelle) im Schloss; ev. Christuskirche mit schönem Epitaph des Ritters Hans Christoph; Deutschordensschloss. Kalbensteinberg: Rieterkirche, das „Schatzkästlein Frankens“ aus dem 15. Jahrhundert mit sehr schönen Kunstschatzen, Ortskern um 1600.



### FREIZEITANGEBOTE:

Ferien- und Gästeprogramm, großes Freizeitangebot auf der Badehalbinsel Absberg und Absberger Seespitz: Fahrradverleihe, Spielplätze, Wakeboardanlage, Kneippanlage, Mühlenwanderweg, San-Shine-Camp (Outdoor-Eventgelände), Badestrände und Liegewiesen. FKK-Strand, Schiffsanlegestelle für Brombachsee-Schiffahrt, Bouleplatz, Hundestrand, Hundeschule, Zeltwiese, Wohnmobilstellplatz, Parkplätze und vieles mehr. Sehr gut ausbaute Rad- und Wanderwege.



## GEMEINDE HAUNDORF

### Mehr als Urlaub

#### ZEIT FÜREINANDER – ZEIT FÜR GENERATIONEN

Erleben Sie einen abwechslungsreichen Urlaub in Unterkünften, die abgestimmt sind auf die unterschiedlichsten Bedürfnisse der Gäste. Landurlaub im Einklang mit der Natur liegt uns am Herzen. Den Alltag zu

Hause lassen, sich entspannt zurücklehnen oder aktiv den Urlaub genießen.

#### MEHR ALS URLAUB...

Egal ob zu zweit, mit der Familie, mit Oma und Opa oder mit Freunden Zeit verbringen, zusammen entdecken, staunen,

lachen und spielen, machen die Ferien zu einem unvergesslichen Erlebnis.

#### ZWISCHEN ALTMÜHL- UND BROMBACHSEE

Von anspruchsvoll bis familien-tauglich – radeln oder wandern, segeln oder surfen, relaxen oder toben auf den vielen Spielplätzen, baden oder buddeln an den flachen Sandstränden, wir haben für jeden das Richtige.

#### GANZ NACH KNEIPP

Erfrischendes Quellwasser und verschiedene Fitnessgeräte laden in Obererlbach zum Kuren nach Kneipp ein.



#### HAUS DES GASTES HAUNDORF

- ganzjährig geöffnet -

Georgentalweg 4a  
91729 Haundorf  
Tel. 09837 9594-0  
Fax 09837 9594-2  
info@haundorf.de  
www.haundorf.de

#### ÖFFNUNGSZEITEN:

Mai bis September:  
Mo - Fr von 9.00 - 12.30 Uhr

Oktober bis April  
Mo - Do. von 9.30 - 12.00 Uhr







## GEMEINDE PFOFELD

### Am Kleinen Brombachsee

#### **PFOFELD – STAATLICH ANERKANNTER ERHOLUNGSORT**

Die Gemeinde Pfofeld (1.500 E) mit ihren Ortsteilen Langlau, Rehenbühl, Thannhausen, Gundelshalm, Neuherberg und Furthmühle grenzt an das Südufer des Kleinen Brombachsees an. Die Gemeinde liegt im Zentrum des Fränkischen Seenlandes. Dies garantiert kurze Wege

zu vielen Sehenswürdigkeiten. Sie erreichen das Ufer des Brombachsees auf ebenen Radwegen, da unsere Gemeinde am Einlauf des Sees liegt.

#### **FREIZEITANGEBOTE:**

70 km gut markierte Rad- und Wanderwege mit tollen Aussichten zum See und ins Altmühltal. Im Seezentrum

Langlau können Sie baden, segeln, surfen, stand-up-paddeln oder Tretboot fahren, Minigolf spielen u.v.m. Hier gibt es z.B. auch einen Fahrradverleih und eine Baderampe für Rollifahrer. Zahlreiche Veranstaltungen bereichern Ihren Urlaubsaufenthalt: Konzerte, Märkte, Grillfeste, Gästebegrüßungen und 2024 wird wieder Theater gespielt an der Kapellenruine!

#### **SEHENSWERTES:**

Der Limes, im Volksmund auch Teufelsmauer genannt, durchzieht die Gemeinde von Ost nach West. Im Nachbarort Theilenhofen wurde ein Römerbad teilrekonstruiert und ein Limes-Infopunkt eingerichtet. In der Pfofelder St. Michaelskirche schmücken guterhaltene Fresken aus dem Mittelalter den Innenraum.



#### TOURIST-INFORMATION GEMEINDE PFOFELD

Seestraße 12 a  
OT Langlau  
91738 Pfofeld  
Tel. 09834 697  
Fax 09834 975662  
info@pfofeld.de  
www.pfofeld-am-brombachsee.de

24-Stunden Info-Terminal und  
Prospektanlage im Vorraum







## MARKT PLEINFELD

Staatlich anerkannter Erholungsort



### PLEINFELD UND SEINE ORTSTEILE

7.800 E, 380 m; befinden sich unmittelbar am Südostufer des Großen Brombachsees.

Als größte Anliegergemeinde am Brombachsee zählt der romantische Marktflecken zu einem der Zentren im Fränkischen Seenland und ist gleichzeitig das Tor zum Naturpark Altmühltal.

Durch zahlreiche Freizeitangebote, die verkehrsgünstige

Lage (an der B2 zwischen Nürnberg und Augsburg; Bahnhof), vielfältige Gastronomie und gute Einkaufsmöglichkeiten bietet Pleinfeld alles für einen erholsamen und abwechslungsreichen Urlaub.

### FREIZEITANGEBOTE:

Veranstaltungsprogramm für Gäste, Kinderspielplätze, Angelmöglichkeiten, Fahrradverleih, Indoor-Funpark (Lasertag, Schwarzlicht-Minigolf, Crazy Cart, Fußball-Billard, Escape Room), Freibad, Bowlinglounge, gut markiertes Wander- und Radwegenetz, Schifffahrt auf dem Großen Brombachsee, Surfen und Segeln, Sommerrodelbahn, Adventure Golf, Bungee-Trampolin, Golfplatz zwischen Pleinfeld und Ellingen, Soccergolf-Anlage mit Minigolf,

Bademöglichkeiten an den Freizeitanlagen Pleinfeld, Ramsberg und Allmannsdorf.

### SEHENSWERTES:

Erleben Sie Pleinfeld bei einem Spaziergang durch den Ort, vorbei am Spalter Tor, der ev. Petruskirche, der kath. Kirche St. Nikolaus und dem ehemaligen Vogteischloss mit Heimat- und Brauereimuseum. Aussichtspunkt an der Jakobuskapelle über Ramsberg; Spuren der Römer bei Dorsbrunn und Gundersbach; Infozentrum Fränkisches Seenland in der Mandlesmühle.



### KULTUR- UND TOURIST- INFORMATION PLEINFELD

Marktplatz 11  
91785 Pleinfeld  
Tel. 09144 920070  
Fax 09144 920060  
tourismus@pleinfeld.de  
www.pleinfeld.de  
- ganzjährig geöffnet -



Die Marktgemeinde Pleinfeld trägt das Prädikat „Staatlich anerkannter Erholungsort“. In den Monaten April bis Oktober wird Kurbeitrag in Höhe von 1,50 EUR pro Aufenthaltstag und Person ab 18 Jahren in Pleinfeld und den Ortsteilen erhoben. Der Kurbeitrag wird in der Regel zusätzlich erhoben, außer bei den Preisangaben ist die Einbeziehung gesondert vermerkt.




**TOURIST-INFORMATION  
IM HOPFENBIERGUT**  
 Gabrieliplatz 1  
 91174 Spalt  
 Tel. 09175 7965-50  
 Fax 09175 7965-950  
 kornhaus@spalt.de  
 www.spalt-tourismus.de  
 www.hopfensbiERGut.de



## STADT SPALT

Eine Hopfenstadt mit Herzlichkeit & Romantik



### SPALT

Spalt ist die Hopfenmetropole Nordbayerns mitten im Fränkischen Seenland gelegen, mit über 1200 Jahren erlebbarer Geschichte. Die Altstadt beeindruckt zuerst mit hochgiebeligen Fachwerkhäusern, in denen früher der Hopfen getrocknet wurde. Tore und Türme, eine zum Teil erhaltene Stadtmauer und darauf gebaute Halbhäuser, verträumte Gassen und imposante Kirchen schaffen ein fast südliches Flair.

### HOPFENBIERGUT – DAS INTERAKTIVE MUSEUM MIT VERKOSTUNG

Im historischen Kornhaus der Stadt Spalt hat das lebendige Museum HopfenBierGut von Dienstag bis Sonntag geöffnet. Am 3D-Kartentisch kann man durch die Hopfen- und Bierstadt streifen und mittels Panoramafilm auf einer 270°-Kinoleinwand direkt in den Hopfengarten und dem Hopfen beim Wachsen zusehen! Im Anschluss stimmt Sie die Aromastation auf die Verkostung ein. Denn auf jeden Gast wartet an der ProBierBar ein Spalter Bier oder alkoholfreies Getränk (0,2l) im HopfenBierGut-Glas zum Mitnehmen. Im Erdgeschoss des Kornhauses befinden sich auch die Tourist-Information sowie der Museumsladen, das ganze Haus ist barrierefrei.



### DAS SPALTER HÜGELLAND – EIN WANDERPARADIES

Neben der großen Spalter Hügelland-Tour, die vorbei an Schluchten, Burgen und Befestigungsanlagen führt und als „Qualitätsweg Wanderbares Deutschland“ ausgezeichnet ist, gibt es 16 weitere Rundwanderwege. Diese reichen von ganz ebenerdig (z.B. Slow Trails am See) bis zu anspruchsvollen Strecken mit Steigung und Länge über 10 Kilometern. Alle Rundwanderwege sind gut ausgeschildert und werden von Wegepaten gewartet.



### FREIZEIT AM SEE

Im Außenort Enderndorf am See, etwa vier Kilometer vom Stadtzentrum entfernt, kann man den BarfußWannenWeg begehen (kostenlos), im Abenteuerwald mit Zipline über den Igelsbachsee oder Flyline durch die Baumwipfel gleiten. Ein Zustieg der MS Brombachsee befindet sich direkt in Enderndorf am See, von Bord hat man einen tollen Blick über den See und die umgebende Landschaft. Direkt daneben ist das Seezentrum mit Fahrrad-, Tret- und Elektrobootverleih sowie Gastronomie.

**Spalter  
Bier**

**Hopfens Bier Gut**  
Spalter Hopfen- & BierErlebniswelt





## MEHR FREIZEITSPASS

**Sport, Spiel oder Kultur, mit der Seenland.Card genießen Sie Freizeiterlebnisse besonders günstig.**

Ob sportbegeistert, kulturbegeistert oder mit der Familie unterwegs: Im Fränkischen Seenland gibt es für jeden Freizeittyp viel zu entdecken. Und mit der Seenland.Card erhalten Sie bei zahlreichen Anbietern eine Ermäßigung auf den Eintrittspreis oder sonstige Vergünstigungen.

### ABENTEUER FÜR FAMILIEN

Lust auf einen Surf- oder Segelkurs, eine Bootstour oder eine Fahrt an Bord der Ausflugschiffe auf dem Altmühl- und Brombachsee? Aber auch an Land zeigt sich das Fränkische Seenland als kontrastreiche und vielfältige Region – die man zum Beispiel mit dem Leihfahrrad oder dem Segway erkundet. Auf Familien warten Spaß und

Abenteuer: Planschen im Freibad, Hochseilgärten, Bogenschießen, Ponyreiten, eine Partie Mini- oder Soccer-Golf – und wenn das Wetter sich mal nicht von seiner sonnigen Seite zeigt, geht es zum Lasertag in die Halle.

### AUSFLÜGE MIT DER SEENLAND.CARD

Spannende Museen, erlebnisreiche Führungen und Kulturveranstaltungen machen das Freizeitangebot komplett. Besonders praktisch: Auch bei Ausflügen über die Grenzen des Fränkischen Seenlands hinaus profitieren Sie von der Seenland.Card – zum Beispiel in Ansbach, Dinkelsbühl oder im Naturpark Altmühltal.



## PFLUGSMÜHLE

### Ponyreiten

Ponyreiten für Kinder ab ca. 3 Jahren mit Ponys in verschiedenen Größen zum Selberführen rund um die Pflugsmühle.

### Minigolf

Spielerisch Golfen im Miniformat ab 4 Jahren, auf begehbaren Bahnen mit Kunstrasen, Sandbunker, Wassergraben und tollen Hindernissen.

### Swingolf

Golfen für jedermann ab 10, ohne Etikette, ein Schläger, ein Ball, 12 Loch Platz in herrlicher Natur, der Burner bei Gruppen.

### Fussballgolf

18-Loch-Bahn, Spaß für Groß und Klein

### Pommesgarage

Beste Burger, Pommes, Currywurst, Falafel, hausgemachter Kuchen, Eis uvm. auf der gemütlichen Terrasse am Minigolf

### Öffnungszeiten:

April - Sept.  
Minigolf, Swingolf, Fußballgolf ab 10.00 Uhr,  
Ponyreiten ab 14 Uhr - bitte Öffnungszeiten auf der Homepage entnehmen.  
Bei Regen geschlossen.  
Außerhalb dieser Zeit nach telefonischer Vereinbarung.

### IHR VORTEIL:

- 0,50 € Ermäßigung/Person.



### PFLUGSMÜHLE

Pflugsmühle 1a · 91183 Abenberg  
Mobil: 0171 9493305  
info@pflugsmuehle.com · www.pflugsmuehle.com



## MUSEEN BURG ABENBERG



Im **Klößelmuseum** tauchen Sie ein in die vielfältigen Geheimnisse der traditionellen Spitzenherstellung. Hier werden prächtige Spitzenkostbarkeiten wie handgeklöppelte Fächer und bodenlange Kleider aus feinsten Klößelspitze gezeigt. Aktives Mitmachen ist gefragt: Wie wäre es mit den ersten eigenen Klößelversuchen an einer Proberstation?

Im **Burgmuseum** heißt es: „Erschließe Dir eintausend Jahre Burgträume“. Sie tauchen ein in eine längst vergangene Zeit als auf Burg

Abenberg echte Ritterturniere stattgefunden haben. In einer virtuellen Ahnengalerie lernen Sie frühere und heutige Burgbewohner kennen, Sie erleben die Verbindung der Burg mit der Stadt, mit der Region und mit der Welt. Der Traum „endlich mal ein Ritter sein“ lässt sich hier für große und kleine Ritterfans erfüllen.

### Öffnungszeiten:

März bis Oktober:  
Di - So 11.00 - 17.00 Uhr  
November bis Dezember:  
Do - So 11.00 - 17.00 Uhr

### IHRE VORTEILE:

- Eintritt Erwachsene 4,- € (statt 5,- €), Kinder 1,50 € (statt 2,50 €), Familien 8,- € (statt 10,- €)



### MUSEEN BURG ABENBERG

Burgstraße 16 · 91183 Abenberg  
Tel. 09171 814200  
info@museen-abenberg.de · www.museen-abenberg.de



## SURFSCHULE BROMBACHSEE WING – KITE – SUP

Die Surf- und Paddelstation auf der Badehalbinsel unterhalb von Absberg ist der beste und windsicherste Platz am Kleinen Brombachsee. Mit einem kleinen Stehbereich am Surf-Ufer bieten wir die Voraussetzungen für einen sicheren Einstieg für Groß und Klein. In lockerer Atmosphäre kann bei uns jeder das Windsurfen und SUP erlernen.

Bereits ab 6 Jahren können die Kinder mit dem Windsurfen beginnen. Wenn es sein Wettkampfkalender erlaubt, leitet Florian Gruber die Kurse selbst. Als Welt-, Europa- und mehrfacher Deutscher Meister beim Kiten bringt er die nötige Erfahrung mit und gibt sie gerne an Euch weiter. Er selbst hat mit sieben Jahren

seine ersten Versuche auf dem Windsurfboard gemacht. Einzeltraining im Windsurfen, Kiten und Suppen mit Florian Gruber nach Absprache. NEU: Wing foiling Kurse, Wing surf – die neue Trendsportart auch am Brombachsee.

### Öffnungszeiten:

Anfang Mai bis Ende September täglich 10.00 - 17.00 Uhr

### IHRE VORTEILE:

- 5 % Ermäßigung auf Windsurfkurse & SUP-Kurse.
- 10 % Ermäßigung auf Verleih.



### SURFSCHULE BROMBACHSEE WING – KITE – SUP

Badehalbinsel Absberg · 91720 Absberg  
Mobil: 0172 9532351  
kurs@surfschulebrombachsee.de · www.surfschulebrombachsee.de





## CHARLY'S RADLSTADEL

Fahrrad- und E-Bike-Verleih  
am Igelsbachsee, Radweg  
am Haus zu allen Seen.  
Kostenlose Parkplätze.

Ob sportlich ambitioniert  
oder für den gemütlichen  
Ausflug – Sie finden bei uns  
das richtige Leihfahrrad! Falls  
Sie ein neues Rad suchen,  
beraten wir Sie gerne!  
Reparaturen werden von  
Meisterhand schnell und  
preiswert erledigt!

Öffnungszeiten: Mo - Fr  
9.00 - 12.30 Uhr, 14.00 - 17.00  
Uhr, Sa 9.00 - 14.00 Uhr.

### IHR VORTEIL:

- 1,- € Rabatt (einmalig)  
auf alle Tagesverleihpreise.



### CHARLY'S RADLSTADEL

Griesbuck 28 · 91720 Absberg  
Tel. 09175 1518 · Fax: 09175 9818  
charlys-radlstadel@t-onlinde.de · www.charlys-radlstadel.de



## BOGENSCHIESSEN IM SAN-shine-CAMP

Konzentrieren, zielen, schie-  
ßen... und sich einmal wie  
Robin Hood fühlen! Unter An-  
leitung und Aufsicht visieren  
Sie Schützenscheiben, Glücks-  
scheiben, aber auch Wildsau,  
Hirsch und Bär (keine leben-  
den Tiere!) an.

**Camp-Öffnungszeiten:**  
tägl. ab 11.00 Uhr oder auf  
Vorbestellung

Ein Spaß für Jung und Alt,  
ganzjährig und wetterunab-  
hängig!

### IHR VORTEIL:

- 1 Köcher = 12 Pfeile à 6,- €,  
4. Köcher ist für denselben  
Schützen/in kostenfrei.



### SAN-shine-CAMP AM KLEINEN BROMACHSEE

Badehalbinsel 1a · 91720 Absberg  
Tel. 09831 4936  
info@san-aktiv-tours.de · www.san-aktiv-tours.de

## WAKEPARK BROMBACHSEE



Einsteiger gibt es extra eine Übungsanlage, an der die Geschwindigkeit individuell – je nach Können – eingestellt werden kann.

Wakeboarden und Wasserski sind der Sommersport für jedermann! Auf einer Länge von 600 Metern können Wakeboarderinnen und Wakeboarder ihre Runden drehen und mit über 30 km/h übers Wasser gleiten. Für Fortgeschrittene stehen etliche Rampen und Features zur Verfügung. Für

**Öffnungszeiten:** April bis Okt.  
Die Öffnungszeiten variieren je nach Jahreszeit. Nähere Infos siehe Homepage.

### IHR VORTEIL:

- 2,- € Ermäßigung auf alle Wakeboardangebote.



### WAKEPARK BROMBACHSEE

Badehalbinsel 7 · 91720 Absberg  
info@wakepark-brombachsee.de · www.wakepark-brombachsee.de



## IHR URLAUB IM BRÜCKEN-CENTER

Mehr als 70 ausgewählte Geschäfte, Restaurants und Dienstleister laden Sie zum Stöbern, Shoppen und Wohlfühlen ein! Neben Top-Marken wie TC Buckenmaier, TK Maxx, Müller, Saturn, C&A und mehr, ist hier für die ganze Familie mit abwechslungsreichen Events viel geboten! Bummeln Sie durch Ihre Liebesshops, verwöhnen Sie sich mit kulinarischen Highlights und erleben Sie die besondere Einkaufs- und Erlebnisatmosphäre. Nur ein kurzer Spaziergang über die Brücke und schon befinden Sie sich mitten in der schönen Altstadt Ansbachs. Lassen Sie es sich einfach gut gehen! Wir freuen uns auf Ihren Besuch!



Wir sind für Sie da: 2.000 großzügige Parkplätze - über 50 Events pro Jahr – Shopping Vielfalt auf 49.000 m². Alle aktuellen Informationen finden Sie auf unserer Homepage unter [www.bc-ansbach.de](http://www.bc-ansbach.de)

### Öffnungszeiten

Mo - Sa mind. 10 - 19 Uhr

### IHR VORTEIL:

- Kostenlos parken während Ihres Urlaubs. Hierzu bitte die Seenland Card an der Infozentrale vorlegen.



### BRÜCKEN-CENTER ANSBACH GMBH

Residenzstraße 2-6 · 91522 Ansbach  
Tel. 0981 48823-11  
info@bruecken-center.de · www.bc-ansbach.de





## RESIDENZ ANSBACH MIT HOFGARTEN

Wandeln Sie auf markgräflichen Spuren und entdecken Sie bei einer Führung durch die 27 Prunkräume den originalen Glanz vergangener Zeiten.

Die Residenz entwickelte sich aus einer spätmittelalterlichen Anlage. Ihre jetzige Gestalt erhielt die Residenz im 18. Jahrhundert durch Gabriel de Gabrieli und Karl Friedrich von Zocha. Leopold Retti schuf die Innenausstattung des frühen Rokoko. Sehenswert ist auch das Deckengemälde des Festsaals von Carlo Carlone und das Spiegelkabinett. Die Gotische Halle beherbergt heute die bedeutende „Sammlung Ansbacher Keramiken Adolf Bayer“.

Zur Residenz Ansbach gehört auch der Hofgarten, dessen 300-jähriges Jubiläum 2024

gefeiert wird. Der Hofgarten mit seinem Kräutergarten zeigt heute eine Mischung aus Elementen eines Barockgartens und eines Landschaftsparks. Von 1726 bis 1743 wurde das schlossartige Orangeriegebäude errichtet. Im Hofgarten Ansbach befindet sich auch ein Denkmal für das 1833 im Hofgarten ermordete Findelkind Kaspar Hauser.

**Öffnungszeiten:** 01.04. bis 30.09. 9.00 - 18.00 Uhr, letzte Führung 17.00 Uhr, 01.10. bis 31.03. 10.00 - 16.00 Uhr, letzte Führung 15.00 Uhr, montags geschlossen

### IHR VORTEIL:

- 1,- € Rabatt auf den regulären Eintrittspreis.



**SCHLOSS- UND GARTENVERWALTUNG ANSBACH**  
Residenz Ansbach · Promenade 27 · 91522 Ansbach  
Tel. 0981 953839-0  
sgvansbach@bsv.bayern.de · www.schloesser.bayern.de



## MUSEUM 3. DIMENSION

Auf vier Etagen Holografie, 3D-Fotografie, 3D-Anaglyphen (Rot-Grün-Bilder), Magisches-Auge-Bilder, Optische Illusionen, Unmögliche Figuren, Anamorphosen (Zerrbilder) und Vexierbilder. Es ist weltweit einmalig mit interaktiven Elementen ausgestattet.



**Öffnungszeiten:** 26. Dez. 2023 bis 7. Jan. 2024 täglich 11.00 - 17.00 Uhr, Silvester und Neujahr geöffnet, 8. Jan. bis 24. März Sa u. So 11.00 - 17.00 Uhr, 26. März bis 3. Nov. Di - So 11.00 - 17.00 Uhr, 4. Nov. bis 22. Dez. Sa u. So 11.00 - 17.00 Uhr, Ostermontag und Pfingstmontag geöffnet

### IHRE VORTEILE:

- 2,- € Rabatt auf den Einzeleintrittspreis.
- 5,- € Rabatt auf den Familieneintrittspreis.



**MUSEUM 3. DIMENSION**  
Nördlinger Tor · 91550 Dinkelsbühl  
Tel. 09851 6336  
e-mail@3D-Museum.de · www.3D-Museum.de



## FÜRST CARL

SCHLOSSBRAUEREI / BRÄUSTÜBERL / BRÄULADEN



„Traditionelles Handwerk, imposante Barockarchitektur und moderne Braukunst. Die erstklassigen Fürst Carl Biere erleben und genießen Sie im schönsten Biergarten Altmühlfrankens.“

### BRÄUSTÜBERL

Mit Festsaal / Tagungsraum und Biergarten  
Schlossstraße 6  
91792 Ellingen

### FÜRST CARL SCHLOSSBRAUEREI

Schlossstraße 10 · 91792 Ellingen  
Tel. 09141 978-0  
info@fuerst-carl.de · www.fuerst-carl.de

### BRÄULADEN

Mit Fürst Carl Bieren, Sondereditionen und altmühlfränkischen Delikatessen  
Schlossstraße 10  
91792 Ellingen

### Öffnungszeiten:

www.fuerst-carl.de

Facebook, Instagram:  
#fuerstcarlschlossbrauerei

### IHR VORTEIL:

- 5 % auf die Fürst Carl Produkte im Bräuladen.



## RESIDENZ ELLINGEN MIT PARK

Von 1216 bis 1789 war Ellingen Sitz der Ballei Franken des Deutschen Ordens, bevor es 1806 an Bayern fiel und 1815 von König Max I. seinem Feldmarschall Fürst von Wrede übergeben wurde.

Der barocke Schlossneubau erfolgte Anfang des 18. Jh. nach Plänen von Franz Keller; die Umgestaltung im Stil des frühen Klassizismus wurde ab 1774 nach Plänen von Michel d'lxnard vorgenommen.

Heute bilden die Deutsordensräume, die Schlosskirche und die fürstlichen Raumfolgen mit erhaltenen Seiden- und Papiertapeten des frühen 19. Jh. die Hauptanziehungspunkte. Im Westflügel des Schlosses ist das Kulturzentrum Ostpreußen untergebracht. Im 19. Jahrhundert wurde

der angrenzende barocke Schlosspark im Stil eines Englischen Landschaftsgartens umgestaltet. Viele der damals gepflanzten Bäume sind bis heute erhalten und stellen ein seltenes Zeugnis der besonderen Gehölzauswahl im 19. Jahrhundert dar. Unter diesen erblühen im Frühjahr unzählige Blausternchen (lat.: Scilla siberica).

**Öffnungszeiten:** 01.04. bis 30.09. 9.00 - 18.00 Uhr, letzte Führung 17.00 Uhr, 01.10. - 31.03. 10.00 - 16.00 Uhr, letzte Führung 15.00 Uhr, montags geschlossen

### IHR VORTEIL:

- 1,- € Rabatt auf den regulären Eintrittspreis.



### SCHLOSS- UND GARTENVERWALTUNG ANSBACH

Schlossstraße 9 · 91792 Ellingen · Tel. 09141 97479-0  
sgvansbach@bsv.bayern.de · ResidenzEllingen@bsv.bayern.de  
www.schloesser.bayern.de



## BADEPASS IN GUNZENHAUSEN



Liege- und Spielgelände sowie Restaurant und Biergarten.

**Öffnungszeiten:** Ab Eröffnung täglich 7.00 - 20.00 Uhr, ab September täglich von 7.00 - 19.00 Uhr

### Waldbad am Limes:

Beheiztes Freibad mit über 1.700 m<sup>2</sup> Wasserfläche, 50-m-Becken mit 5-m-Sprunganlage, Erlebnisbecken mit Riesen- und Breitrutsche, weitläufiges

### IHR VORTEIL:

- Jeweils 10 % Ermäßigung auf alle noch nicht reduzierten Eintrittskarten.



### WALDBAD AM LIMES

Leonhardsruhstraße 46 · 91710 Gunzenhausen  
Tel. 09831 3234  
[www.waldbad-am-limes.de](http://www.waldbad-am-limes.de)



## MS ALTMÜHLSEE

Der Altmühlsee, jederzeit und überall frei zugänglich, verbindet den perfekten Familienurlaub mit aktiver Freizeitgestaltung. Sandstrände und weite Liegewiesen säumen die Ufer des Altmühlsees.

von alljährlich mindestens 210 verschiedenen Vogelarten. Auf einem Rundweg mit Lehrpfad können Besucher einen Teil des Gebietes erkunden.

Zwei geteilte Wege rund um den See bieten Freizeitspaß pur, für Radfahrer und Inliner gibt es den geteerten Weg, für Wanderer und Spaziergänger die naturbelassene Route am Ufer des Sees.

Den schönsten Blick auf den See genießen Fahrgäste an Bord der MS Altmühlsee. Das Passagierschiff tourt von einem Seezentrum zum nächsten und lädt immer wieder zu vielfältigen Veranstaltungen für Erwachsene und Kinder ein.

Die Vogelinsel hat eine Größe von über 200 ha. Das geschützte Gebiet setzt sich aus ökologisch hochwertigen und empfindlichen Bereichen zusammen: Freie Seefläche, Flachwasserbereiche, Schilfzonen, Feuchtwiesen und Gebüsche bilden den Lebensraum für eine ungewöhnlich große Vielfalt von Pflanzen und Tieren. Die Vogelinsel ist wichtiger Brut- und Rastplatz

Der Zustieg ist auch für Rollstuhlfahrer möglich.

**Öffnungszeiten:** siehe Fahrplan [www.altmuehlsee.de](http://www.altmuehlsee.de)

### IHR VORTEIL:

- 1,- € Ermäßigung für Erwachsene bei der regulären Linienrundfahrt.



### MS ALTMÜHLSEE, SEEZENTRUM SCHLUNGENHOF

Infos und Buchung:  
Zweckverband Altmühlsee  
Tel. 09831 508 191



## FAMILYGOLF . FREIZEIT . ERLEBEN

Familygolf am Altmühlsee ist DIE Adresse, wenn es um Minigolf auf Kunstrasen geht. Hier kommt echtes Golf-Feeling auf, denn die Bahnen sind mit ihren Hindernissen großen Golfbahnen nachempfunden. Nach dem Match laden Biergarten und Lounge mit Blick über den Altmühlsee zu kalten und warmen Getränken sowie Eis ein.

**Familygolf am Altmühlsee – Immer einen Besuch wert.**

**Öffnungszeiten:** Anfang April bis Ende Oktober 2024 oder besucht uns unter [www.familygolf.de/](http://www.familygolf.de/) altmuehlsee

### IHR VORTEIL:

- Je Spieler 0,50 € Nachlass auf den Einzelpreis. Kein Nachlass bei Gruppenermäßigung, Kombipaket und zweiter Spielrunde.



**FAMILYGOLF MINIGOLF AM ALTMÜHLSEE**  
Seestraße 21 · 91710 Gunzenhausen  
Tel. 09831 884644  
[www.Familygolf.de](http://www.Familygolf.de)

## MOTO-CROSS



Kinder sollten nicht größer als 1,60 m, mit festem Schuhwerk, langen Hosen und Langarmshirt ausgestattet sein und sicher Fahrrad fahren können.

**Öffnungszeiten:** Es findet von Juni bis September (Ende Sommerferien) Do ab 16.00 Uhr statt. Teilnahme nur nach vorheriger Anmeldung.

### IHR VORTEIL:

- 0,50 € Ermäßigung



### GEMEINDE HAUNDORF

Haus des Gastes · Georgentalweg 4a · 91729 Haundorf  
Tel. 09837 9594-0  
[info@haundorf.de](mailto:info@haundorf.de) · [www.haundorf.de](http://www.haundorf.de)

## PONY REITEN



lassen? Bitte bring feste Schuhe und einen Helm mit.

**Öffnungszeiten:** Ganzjährig, täglich um 10.00 Uhr nach Terminvereinbarung

Teilnahme nur nach vorheriger Anmeldung unter Tel. 0162 1500363 oder per WhatsApp

Das Glück der Erde, liegt auf dem Rücken der Pferde.

Hast Du Lust dein Pony selber zu putzen, zu streicheln und anschließend zu reiten oder dich durch die Gegend führen zu

### IHR VORTEIL:

- 1,00 € Ermäßigung



**FAM. MARKUS SCHWAB**  
Eichenberg 23 · 91729 Haundorf





## ERLEBNISPAK SCHLOSS THURN

Der Erlebnispark Schloss Thurn vereint familienfreundliche Fahrattraktionen, fesselnde Liveshows und weitläufige, schattige

Grünanlagen abseits des Trubels. Wagen Sie eine Fahrt auf dem einzigartigen VR-Coaster und begleiten Sie das Maskottchen Dinoli-

no bei einem seiner rasanten Abenteuer durch eine phantastische Welt oder erleben Sie jetzt noch mehr virtuelle Realität auf dem VR Steam-punk Scooter. Egal ob Ritterturnier, Westernstuntshow oder Kinderclownshow, das abwechslungsreiche, tägliche Showprogramm begeistert Besucher jeden Alters!



IHR  
VORTEIL:

- 2,50 € Ermäßigung, max. 4 Personen.



**FREIZEITPARK SCHLOSS THURN GMBH & CO. ERLEBNISPAK KG**  
Schloßplatz 4 · 91336 Heroldsbach  
Tel. 09190 929898  
info@schloss-thurn.de · schloss-thurn.de

# 2024

## JANUAR

MO	DI	MI	DO	FR	SA	SO
01	1	2	3	4	5	6
02	8	9	10	11	12	13
03	15	16	17	18	19	20
04	22	23	24	25	26	27
05	29	30	31			

## FEBRUAR

MO	DI	MI	DO	FR	SA	SO
05				1	2	3
06	5	6	7	8	9	10
07	12	13	14	15	16	17
08	19	20	21	22	23	24
09	26	27	28	29		

## MÄRZ

MO	DI	MI	DO	FR	SA	SO
09				1	2	3
10	4	5	6	7	8	9
11	11	12	13	14	15	16
12	18	19	20	21	22	23
13	25	26	27	28	29	30

## APRIL

MO	DI	MI	DO	FR	SA	SO
14	1	2	3	4	5	6
15	8	9	10	11	12	13
16	15	16	17	18	19	20
17	22	23	24	25	26	27
18	29	30				

## MAI

MO	DI	MI	DO	FR	SA	SO
18			1	2	3	4
19	6	7	8	9	10	11
20	13	14	15	16	17	18
21	20	21	22	23	24	25
22	27	28	29	30	31	

## JUNI

MO	DI	MI	DO	FR	SA	SO
22					1	2
23	3	4	5	6	7	8
24	10	11	12	13	14	15
25	17	18	19	20	21	22
26	24	25	26	27	28	29

## JULI

MO	DI	MI	DO	FR	SA	SO
27	1	2	3	4	5	6
28	8	9	10	11	12	13
29	15	16	17	18	19	20
30	22	23	24	25	26	27
31	29	30	31			

## AUGUST

MO	DI	MI	DO	FR	SA	SO
31				1	2	3
32	5	6	7	8	9	10
33	12	13	14	15	16	17
34	19	20	21	22	23	24
35	26	27	28	29	30	31

## SEPTEMBER

MO	DI	MI	DO	FR	SA	SO
35						1
36	2	3	4	5	6	7
37	9	10	11	12	13	14
38	16	17	18	19	20	21
39	23	24	25	26	27	28
40	30					

## OKTOBER

MO	DI	MI	DO	FR	SA	SO
40			1	2	3	4
41	7	8	9	10	11	12
42	14	15	16	17	18	19
43	21	22	23	24	25	26
44	28	29	30	31		

## NOVEMBER

MO	DI	MI	DO	FR	SA	SO
44				1	2	3
45	4	5	6	7	8	9
46	11	12	13	14	15	16
47	18	19	20	21	22	23
48	25	26	27	28	29	30

## DEZEMBER

MO	DI	MI	DO	FR	SA	SO
48						1
49	2	3	4	5	6	7
50	9	10	11	12	13	14
51	16	17	18	19	20	21
52	23	24	25	26	27	28
01	30	31				

## FAMILYGOLF . FREIZEIT . ERLEBEN



**Familygolf am Rothsee – immer einen Besuch wert.**

### Öffnungszeiten:

Mitte März bis Anfang November 2024 oder siehe [www.familygolf.de/Rothsee](http://www.familygolf.de/Rothsee)

Familygolf am Rothsee ist DIE Adresse, wenn es um Minigolf auf Kunstrasen geht. Hier kommt echtes Golf-Feeling auf, denn die Bahnen sind mit ihren Hindernissen großen Golfbahnen nachempfunden. Nach dem Match lädt der Biergarten mit Blick über das gesamte Areal zu kalten und warmen Getränken sowie Eis ein.

### IHR VORTEIL:

- Je Spieler 0,50 € Nachlass auf den Einzelpreis. Kein Nachlass bei Gruppenermäßigung, Kombipaket und zweiter Spielrunde.



### FAMILYGOLF MINIGOLF AM ROTHSEE

Am Rothsee 13 · 91161 Hilpoltstein  
Tel. 09174 7838944  
[www.Familygolf.de](http://www.Familygolf.de)







## VOGELINSELFÜHRUNGEN

Direkt in Muhr am See, im Altmühlsee-Informationszentrum (AIZ), liegt die staatlich anerkannte Umweltstation des LBV - Landesbund für Vogel- und Naturschutz in Bayern e.V. Von dort und vom LBV-Infohaus am Ende der Fichtenstraße aus bieten wir im Fränkischen Seenland zahlreiche kurzweilige Naturerlebnisveranstaltungen für Groß und Klein sowie natur- und vogelkundliche Führungen im Naturschutzgebiet Vogelinsel an.

Gehen Sie mit uns auf Entdeckungstour zu Vögeln, Fledermäusen, Bibern und Co. Im AIZ in der Schloßstraße befindet sich die interaktive Erlebnisausstellung „Lebensraum Altmühlsee - Faszination Vogelzug“ und macht den Besucher neugierig auf die Natur rund um den Altmühlsee.

**Öffnungszeiten:** Vogelinselführungen vom 15.03. bis 15.10 immer mittwochs und sonntags um 16 Uhr. Größere Gruppen bitte Termin vereinbaren.

Ausstellung: 15.03. bis 30.04. Mi und So 13.00 - 16.00 Uhr; 01.05. bis 30.06. Mo. - Fr 10.00 - 16.00 Uhr und So 13.00 - 16.00 Uhr; 01.07. bis 15.09. Mo - Fr 10.00 - 16.00 Uhr und So 10.00 - 16.00 Uhr; 16.09. bis 15.10 Mo - Fr 10.00 - 16.00 Uhr und So 13.00 - 16.00 Uhr; Sa geschlossen



### IHR VORTEIL:

- 1,- € Ermäßigung auf Vogelinselführungen.



### LBV-UMWELTSTATION ALTMÜHLSEE

Schloßstraße 2 · 91735 Muhr a.See  
Tel. 09831 4820  
altmuehlsee@lbv.de · www.altmuehlsee.lbv.de

## ALTMÜHLSEE FESTSPIELE 2024



Alljährlich finden die Altmühlsee Festspiele von Mitte Juni bis Ende Juli statt.

Erleben Sie im Herzen der Gemeinde Muhr am See hochkarätiges Freilufttheater mit tollen Schauspielern, die mit professionellen Darbietungen für unvergessliche Theaterabende sorgen werden.

### IHR VORTEIL:

- 2,- € Ermäßigung pro Eintrittskarte.



### ALTMÜHLSEE-FESTSPIELE

Schloßstraße 4 · 91735 Muhr a.See  
Tel. 09831 890370  
touristik@muhr-am-see.de · www.altmuehlsee-festspiele.de





## BAYERISCHES EISENBAHN- MUSEUM NÖRDLINGEN

Das Bayerische Eisenbahnmuseum (BEM) in Nördlingen, eines der bedeutendsten technikhistorischen Museen, verfügt über die größte private Fahrzeugsammlung in Deutschland. Über 200 Fahrzeuge vermitteln einen Überblick über die Vielfalt des Bahnbetriebs früherer Zeiten in Bayern. Besonderes Flair entsteht im BEM durch die betriebsfähigen historischen Fahrzeuge. Regelmäßiger Betrieb dieser Fahrzeuge ist für die Besucher immer ein Erlebnis und vermittelt die Arbeit vergangener Zeiten. Begehbare Fahrzeuge und Führerstände bieten Eindrücke aus nächster Nähe.

Eine Fahrt mit dem „Seenland-Express“ ermöglicht auf der Bahnstrecke von Gunzenhau-

sen nach Nördlingen eine direkte Reise ins Nördlinger Ries. Zum Einsatz kommt neben einem Dampfzug auch ein mit einer historischen Diesellok bespannter Zug bzw. eine Schienenbusgarnitur. Die Mitnahme von Hunden, Fahrrädern und Kinderwagen ist in den Museumzügen übrigens kostenlos.

**Öffnungszeiten:** März bis April: Sa, So und Feiertag 10.00 - 17.00 Uhr, Mai - Sept.: Di - Fr 12.00 - 16.00 Uhr, Sa, So und Feiertage 10-17 Uhr, Okt.: Sa, So und Feiertage 10-17 Uhr

### IHR VORTEIL:

- 10 % Ermäßigung auf die Eintrittspreise.



**BAYERISCHES EISENBAHMUSEUM**  
 Am Hohen Weg 6a · 86720 Nördlingen  
 Tel. 09081 24309 · info@bayerisches-eisenbahnmuseum.de  
 www.bayerisches-eisenbahnmuseum.de



## ELEKTROBOOT FAHREN AM BROMBACHSEE

Erlebe bei uns ein unvergessliches Bootsvergnügen am großen Brombachsee!

Unser E-Bootsverleih befindet sich direkt am Yachthafen Ramsberg und lädt dich herzlich ein, entspannte Ausflüge auf dem Wasser zu erleben. Erkunde den See mit unseren modernen, umweltfreundlichen, flüsterleisen und führerscheinfreien Elektrobooten.

Gleite ganz entspannt unter dem schützenden Sonnendach dahin und lass dich von der idyllischen Kulisse und dem maritimen Flair verzaubern. Hier kannst du deinen Kurs selbst bestimmen, direkt vom Boot ins Wasser springen oder den romantischen Sonnenuntergang genießen.

Unsere Freizeitboote sind bestens ausgestattet, mit gemütlichen Polstersitzen, einem Tisch für gesellige Runden, einem praktischen Steuerstand und einer Badeleiter für unbeschwertes Badespaß. Egal ob du alleine kommst, mit Freunden oder der Familie unsere Boote bieten Platz für bis zu 5 Personen.

**Öffnungszeiten:**  
Saison April - Oktober nach Vereinbarung

### IHR VORTEIL:

- 10,- € Nachlass auf jede Buchung.



**SEENLAND-BOOTE.DE**  
 Am Segelhafen · 91785 Pleinfeld - Ramsberg  
 Tel. 0151 67572978  
 info@seenland-boote.de · www.seenland-boote.de



## ERLEBNISSCHIFFFAHRT BROMBACHSEE

Erleben Sie eine Schifffahrt mit dem einzigartigen Trimaran „MS Brombachsee“. Das außergewöhnliche Drei-Rumpf-Schiff verfügt über eine Großzügigkeit und Weite, die eine ideale Atmosphäre zum Entspannen und Genießen bietet. Der Zustieg über die Bugklappe ist stufenlos und der beliebte gläserne Panorama-Aufzug ermöglicht den barrierefreien Zugang zu allen drei Decks.

Die „schwimmende Wohlfühl-Oase“ ist täglich von April bis Oktober unterwegs, bietet eine umfangreiche Bordgastronomie und für die Nachwuchskapitäne zwei Kinderspielschiffe. Die 1 ½ stündige Schifffahrt kann von jeder der fünf Anlegestellen

gestartet werden. Eine Fahrtunterbrechung in den hübschen Ortschaften am See ist jederzeit möglich. Die wunderbaren frei zugänglichen Sandstrände sind für jedermann leicht erreichbar und laden ein zum entspannten Verweilen.

**Öffnungszeiten:** Siehe Fahrplan 2024

### IHR VORTEIL:

- Ermäßigung von 1,- € auf die 1 ½ stündige Schifffahrt. Für Teilstrecken und bereits ermäßigte Preise gilt diese Ermäßigung nicht (z.B. Familienkarte etc.).



**LUX- WERFT U. SCHIFFFAHRT GMBH**  
Am Anger 10 · 91785 Pleinfeld-Ramsberg  
info@msbrombachsee.com  
msbrombachsee.com



## FAMILYGOLF . FREIZEIT . ERLEBEN

Familygolf in Pleinfeld ist DIE Adresse, wenn es um Soccergolf oder Minigolf auf Kunstrasen geht. Daneben kann man in Pleinfeld auch Bubble-Soccer, Fußball-Billard und Menschen-Kicker spielen. Bei uns findet Jeder sein persönliches Lieblingsspiel. Und nach dem Match lädt der herrliche Biergarten mit Blick über das gesamte Areal zu leckeren Speisen (Burger, Pizzen und Flammkuchen und vieles mehr) Getränken, Eis und Cocktails ein.

**Familygolf in Pleinfeld – immer einen Besuch wert.**

**Öffnungszeiten:**  
23.3.2024 bis 3.11.2024  
oder besucht uns unter [www.familygolf.de/pleinfeld](http://www.familygolf.de/pleinfeld) für genauere Infos über Öffnungszeiten und Preise

### IHR VORTEIL:

- Je Spieler 0,50 € Nachlass für Minigolf und 1,- € Nachlass für Soccergolf, jeweils auf die Einzelpreise. Kein Nachlass bei Gruppenermäßigung und Kombipaket und zweiter Spielrunde.



**FAMILYGOLF SOCCER- UND MINIGOLF PLEINFELD**  
Sportpark 2 · 91785 Pleinfeld  
Tel. 09144 5939038  
[www.Familygolf.de](http://www.Familygolf.de)





## FÜRST CARL SOMMERRODELBAHN UND ADVENTURE GOLF

Viel Spaß und Erlebnis für groß und klein auf den zwei 500 Meter langen Bahnen der Fürst Carl Sommerrodelbahn. Ab 3 Jahren in Begleitung eines Erwachsenen, ab 8 Jahren saust man selbständig mit dem Schlitten hinunter.

Das neue Highlight in der Region: beim Adventure Golf mit Spiel und Spaß das einzigartige Altmühlfranken entdecken. Ab 3 Jahren kann man schon die ersten Schläge üben.

Bringt Zeit mit für Bungee-Trampolin und Einkehr ins Rodel INN mit herrlichem Biergarten und Terrasse.

### FÜRST CARL SOMMERRODELBAHN UND ADVENTURE GOLF

Gewerbepark Ausfahrt B2 · 91785 Pleinfeld  
Tel. 09141 978 75  
sommerrodelbahn@fuerst-carl.de

**Öffnungszeiten:**  
witterungsabhängig  
[www.fuerst-carl.de](http://www.fuerst-carl.de)

Facebook und Instagram:  
#fuerstcarlschlossbrauerei

### IHR VORTEIL:

- Sommerrodelbahn: beim Kauf von 6 Einzelfahrten legen wir noch eine drauf = 6+1.
- Adventure Golf: je Spieler 0,50 Euro Nachlass auf den Einzelpreis (kein Nachlass bei Gruppenermäßigung).



## SURF- UND KITESCHULE SUP & WING



ning könnt ihr nach Absprache mit Slalom- und Race Weltmeister Florian Gruber buchen. NEU: WING Kurse

**Öffnungszeiten:** Anfang Mai bis Ende September täglich von 10.00 - 17.00 Uhr

Die Kiteschule mit SUP-Verleih am Großen Brombachsee befindet sich in Allmannsdorf direkt neben dem Sandstrand. Hier findet auch unsere Landerschulung mit dem Kite statt. Bei schwierigen Windbedingungen weichen wir aus Sicherheitsgründen auf eine Wiese aus. Einzeltrai-

### IHRE VORTEILE:

- 5 % Ermäßigung auf Kite-Kurse.
- 10 % Ermäßigung auf Verleih.



### KITESCHULE BROMBACHSEE

Allmannsdorf · 91785 Pleinfeld  
Mobil: 0172 9532351

[kurs@surfschulebrombachsee.de](mailto:kurs@surfschulebrombachsee.de) · [www.surfschulebrombachsee.de](http://www.surfschulebrombachsee.de)

## HEIMAT- UND BRAUEREIMUSEUM



flasche. Auch einheimische Handwerksberufe aus vergangener Zeit werden gezeigt.

### Öffnungszeiten:

Mo - Fr 9.00 - 12.00 Uhr,  
Di u. Do 15.00 - 17.00 Uhr,  
Sa u. So 15.00 - 17.00 Uhr  
(nur am letzten Wochenende im Monat)

Das Museum bewahrt Zeugnisse der Ortsgeschichte seit dem Mittelalter, Handwerkerstuben, land- und hauswirtschaftliches Gerät und sakrale Kunstgegenstände auf. Im Dachgeschoss zeigt eine Brauereiabteilung alles nötige zur Bierherstellung, vom Hopfen bis hin zum Holzfass und zur Bügelverschluss-

### IHR VORTEIL:

- Erwachsene zahlen den ermäßigten Preis von 1,- € Eintritt.



### HEIMAT- UND BRAUEREIMUSEUM PLEINFELD

Kirchenplatz 1 · 91785 Pleinfeld  
Tel. 09144 920070

[tourismus@pleinfeld.de](mailto:tourismus@pleinfeld.de) · [www.pleinfeld.de](http://www.pleinfeld.de)

## BÜCHEREI PLEINFELD



jeden Lesefreund das passende dabei.

### Öffnungszeiten:

Di, Do 15.00 - 19.00 Uhr;  
Mi u. So 9.30 - 11.30 Uhr



Die Pleinfelder Bücherei befindet sich im historischen Vogteschloss, in dem unter anderem auch das Heimat- und Brauereimuseum sowie das Mehrgenerationenhaus untergebracht ist. Mit circa 13.000 unterschiedlichsten Medien wie Bücher, DVDs, Hörbücher, Spiele und Zeitschriften ist bestimmt für

### IHR VORTEIL:

- Kostenlose Ausleihe in der Bücherei. Gegen Vorlage des Personalausweises können Sie kostenlos Bücher, Zeitschriften, Spiele und vieles mehr in der Bücherei Pleinfeld ausleihen.

### BÜCHEREI PLEINFELD

Kirchenplatz 1 · 91785 Pleinfeld  
Tel. 09144 927514  
www.pleinfeld.de



## GESCHICHTE UND NATUR ERLEBEN



oder die blühende Heide sind weitere Themen, die unser Gästeführer für Sie bereithält. Die Führungen sind auch für Kinder geeignet. Verschiedene Führungen zu verschiedenen Themen. Termine telefonisch, per Mail erfragen oder auf der Homepage nachsehen.

Führungen zur Geschichte und Natur in und um Pleinfeld bietet unser Gästeführer zu verschiedenen Terminen an. So kann man z. B. die Orchideenblüte an den Feuerlettenhängen bei Dorsbrunn entdecken oder die Sommerkräuter aus der Natur genießen. Fit durch das Jahr mit Wildkräutern

### IHR VORTEIL:

- Ermäßigung für die Führung ist für Erwachsene und Kinder je 0,50 €.



### KULTUR- UND TOURISTINFORMATION PLEINFELD

Marktplatz 11 · 91785 Pleinfeld  
Tel. 09144 920070  
tourismus@pleinfeld.de · www.pleinfeld.de

## WALDBAD PLEINFELD

Ob Wasserratten, Sonnenanbeter, Trainingsverrückte: Im Nichtschwimmerbecken mit bequemen Treppeneinstieg und Breitbandrutsche können Klein wie Groß sich austoben. Das 33 m lange Schwimmerbecken bietet mit fünf Bahnen Platz für Gesundheitsschwimmer. Beide Becken werden durch eine moderne und umweltfreundliche Solaranlage beheizt. Für das leibliche Wohl ist durch einen Kiosk gesorgt.

### Öffnungszeiten:

Mai und September  
11.00 - 19.00 Uhr  
Juni bis August  
10.00 - 20.00 Uhr

### IHR VORTEIL:

- Ermäßigung auf die Einzelkarte. Erwachsene zahlen den Kinderpreis.



### WALDBAD PLEINFELD

Badstraße 2 · 91785 Pleinfeld  
Tel. 09144 927256  
www.pleinfeld.de



Stand Up Paddling

Verkauf

**www.SUP-SHOP-PLEINFELD.de**

Verleih

am Brombachsee

**Stand Up Paddling  
am Brombachsee**

Verkauf und Verleih  
Betriebsausflüge  
Teambuilding  
SUP Technik  
SUP Fitness  
SUP mit Hund  
Einzelstunde  
Geburtstage  
SUP Yoga  
Events  
Kurse  
JGA

0151 46626075  
info@sup-shop-pleinfeld.de  
www.sup-shop-pleinfeld.de

Verleih:  
Pleinfeld  
Strandhaus West  
Am Brombachsee 4

Verkauf:  
PostNeubaustraße 13, 91785 Pleinfeld  
(Gewerbegebiet ggu. Sommerrodelbahn)

## STAND UP PADDLING (SUP)

AM GROSSEN BROMBACHSEE / STRANDHAUS WEST

SUP Verleih direkt am Pleinfeld-Strand / Strandhaus West am großen Brombachsee (Navi: Am Brombachsee 2). Jeder Kunde erhält eine Kurzeinweisung und paddelt auf qualitativ hochwertigen SUP Boards der neuesten Generation. Anfragen zu Kursen, Einzelstunden, JGA, Gruppen-events, SUP mit Hund sowie

zum SUP-Verkauf telefonisch oder per Mail. Infos unter [www.sup-shop-pleinfeld.de](http://www.sup-shop-pleinfeld.de) und in Facebook unter „SUP-SHOP-PLEINFELD“.

### IHR VORTEIL:

- 1/2 Std. bezahlen (10,- €) und 1 Stunde paddeln



### SUP-SHOP-PLEINFELD

Am Brombachsee 4 · 91785 Pleinfeld  
Tel. 0151 46626075  
info@sup-shop-pleinfeld.de · www.sup-shop-pleinfeld.de



## MUSEUM SCHLOSS RATIBOR



als Wohngebäude. Die Räume im ersten Stock gehören heute zu den besterhaltenen Zeugnissen historischer Wohnkultur in Bayern. Im zweiten Stock befindet sich das Stadtmuseum.

In den 30er Jahren des 16. Jahrhunderts erbaut, diente es den Markgrafen von Brandenburg-Ansbach als Jagdschloss. Nach dem Ende der Markgrafschaft 1791 und dem Übergang an das Königreich Bayern 1805 wurde das Schloss verkauft und diente der Industriellenfamilie Stieber

**Öffnungszeiten:** 01.03. bis 30.11. Di - So 10.00 - 17.00 Uhr, Feiertage geöffnet, Karfreitag geschlossen

### IHR VORTEIL:

- Ermäßigter Eintrittspreis 1,- €.



### MUSEUM SCHLOSS RATIBOR

Hauptstraße 1 · 91154 Roth  
Tel. 09171 848-532  
museumschlossratibor@stadt-roth.de · www.schloss-ratibor.de



## HISTORISCHER EISENHAMMER ECKERSMÜHLEN

Im idyllisch gelegenen Historischen Eisenhammer in Eckersmühlen können Interessierte die bis heute funktionstüchtige Hammerschmiede besichtigen und in Aktion erleben. Beim Schmieden formen die Museumsbetreuer ein glühendes Stück Eisen an den großen Fallhämmern zu einem langen Vierkantnagel, wie er im Hopfenanbau verwendet wird. So bringen die Schmiede den Besuchern das schwere Handwerk des Hammerschmiedens auf besonders lebendige und eindrucksvolle Weise näher. Der Historische Eisenhammer liegt im Naturparadies des Rothgrundes. Das gesamte Museumsensemble besteht aus der Schmiedehalle aus dem Jahre 1920 und dem sehenswerten ehemaligen Wohnhaus von 1699. In den noch möblierten Räumen des letzten Hammerherrn Fritz Schäff wird der Alltag der einstigen Bewohner lebendig.

Die Dauerausstellung „Vom Erz zum Eisen“ im ehemaligen Sägewerk zeigt anschaulich den Weg von der Erzgewinnung bis hin zu den aus Eisen gefertigten Produkten im Laufe der Jahrhunderte.

Außerhalb der Öffnungszeiten sind Gruppenbuchungen mit Schmiedevorführungen auf Anfrage möglich.

**Öffnungszeiten:** März: Sa, So und Feiertage: 13.00 - 17.00 Uhr, April bis Oktober: Mi bis So und Feiertage: 13.00 - 17.00 Uhr, November bis Februar: geschlossen

### IHR VORTEIL:

- Auch als Einzelperson zahlen Sie den ermäßigten Gruppenpreis.



### HISTORISCHER EISENHAMMER ECKERSMÜHLEN

Eisenhammer 1 · 91154 Roth – Eckersmühlen  
Tel. 09171 812020 und 09171 811329  
eisenhammer@landratsamt-roth.de  
www.eisenhammer-eckersmuehlen.de

## „UMG'SCHAUT IN SPALT“

ÖFFENTLICHE STADTFÜHRUNG



Treffpunkt: Am Kornhaus  
Jeden Dienstag 16.30 Uhr,  
Juni bis September ohne  
Vor Anmeldung

### IHR VORTEIL:

- Kosten: 5,- €, ermäßigt  
mit der Seenland.Card  
4,- €, Kinder bis 14 Jahre  
kostenlos



### MUSEUM HOPFENBIERGUT & TOURIST INFORMATION IM KORNGHAUS DER STADT SPALT

Gabrielplatz 1 · 91174 Spalt · Tel. 09175 7965-50  
info@hopfenbiergut.de · www.HopfenBierGut.de · www.spalt-tourismus.de

## RUNDGANG MIT DEM NACHTWÄCHTER

Do 23.05./30.05./01.08./08.08./  
15.08./22.08./19.10.2024  
jeweils 20.30 - 22.30 Uhr,  
Treffpunkt: Rathaus



### IHR VORTEIL:

- 4,- € mit der Seenland.Card  
statt 5,- €



### MUSEUM HOPFENBIERGUT & TOURIST INFORMATION IM KORNGHAUS DER STADT SPALT

Gabrielplatz 1 · 91174 Spalt · Tel. 09175 7965-50  
info@hopfenbiergut.de · www.HopfenBierGut.de · www.spalt-tourismus.de

## SPALTER NÄCHTHÄPPCHENTOUR

KULTUR + SCHMANKERL + MUSIK + ANEKDOTEN



Freitag, 19.7.24, Freitag  
9.8.24, Samstag 31.8.24  
(Hopfenzupferfest), jeweils  
um 18.30 Uhr, Anmeldung  
erforderlich Treffpunkt:  
Museum HopfenBierGut,  
Gabrielplatz 1

### IHR VORTEIL:

- 19,50 € pro Person –  
1,- € Ermäßigung



### MUSEUM HOPFENBIERGUT & TOURIST INFORMATION IM KORNGHAUS DER STADT SPALT

Gabrielplatz 1 · 91174 Spalt · Tel. 09175 7965-50  
info@hopfenbiergut.de · www.HopfenBierGut.de · www.spalt-tourismus.de







## RICHTIG GUTES BIER VON DER STADTBRAUEREI SPALT

Mittelfranken ist Bierfranken. In kaum einer anderen Region der Welt gibt es so viele kleine Brauereien wie hier. Die Stadtbrauerei Spalt ist selbst für unsere Region eine Besonderheit: Die letzte kommunale Brauerei Deutschlands braut selbst-

verständlich nur mit „Spalter Aromahopfen“ der seit Jahrhunderten vor den Toren der Stadt Spalt angebaut wird und bereits 1538 das erste deutsche Hopfensiegel erhalten hat. Wir reden also von der ersten geschützten Hopfenmarke der Welt.



**SEHEN,  
ERLEBEN  
GENIEßEN**

Die Spalter Braukunst entdecken...

Brauerei-Führung mit Bier-Probier

In der Heimat des weltberühmten Spalter Aromahopfen wird seit über 450 Jahren ein Bier wie kein anderes gebraut. Kommen Sie mit auf eine Entdeckungstour durch die Stadtbrauerei Spalt, schauen Sie Biermachern bei der Arbeit zu und

erfahren Sie, was ein Spalter Bier so besonders macht. Im Anschluss an die Führung verkosten Sie verschiedene Spalter Bierspezialitäten.

**Öffnungszeiten:** ganzjährig Samstag um 11 Uhr, Anmeldung erforderlich unter Tel. 09175 796550 (Touristinfo Spalt)

**Spalter  
Bier**



**IHR VORTEIL:**

- 1,- € Ermäßigung auf den Eintrittspreis.

**STADTBRAUEREI SPALT**  
Brauereigasse 3 · 91174 Spalt  
Tel. 09175 79610  
info@spalter-bier.de · www.spalter-bier.de





## HOPFENBIERGUT - DAS MUSEUM IM KORNGHAUS

Erleben Sie die spürbare Prägung von Stadt und Landschaft durch den Hopfen und das Bier. Schmecken Sie die Faszination der Spalter Braukunst, die einzige kommunale Brauerei Deutschlands. Staunen Sie über das beeindruckende, historische Kornhaus, das schon wegen seiner Architektur zu den Juwelen dieser Stadt zählt.

Entdecken Sie Geschichten zu Hopfen und Bier: „Spazieren“ Sie am 3D-Karten-tisch durch die fränkische Hopfen- und Bierstadt Spalt. Treten Sie ein in das Hopfenjahr: ein Panoramafilm auf einer 270°-Kinoleinwand nimmt Sie mit – direkt in den Hopfengarten! Betreten Sie den begehbaren Braukessel. Riechen und schmecken Sie die Zutaten. Erfahren Sie

alles über den Spalter Brau-prozess.

Das moderne „Tischlein-deck-dich“ zeigt Ihnen die Besonderheiten der Bierkul-tur anderer Länder. Im An-schluss stimmt Sie die Aro-mastation auf die Verkostung ein, hier „erreichen“ Sie die Vielfalt der Spalter Biere.

Am Ende des Rundgangs erhalten Sie ein Spalter Bier oder alkoholfreies Getränk (0,2 l) an der ProBierBar im EG - das Museum mit Verko-stung.

geöffnet mit Ausnahme: Neujahr, Hl.-Drei-König, Karfreitag, Allerheiligen, Heiligabend, 1. + 2. Weihnachtsfeiertag sowie Silvester; Öffentliche Muse-umsführung: jeden Sonntag 11 Uhr

**Öffnungszeiten:** Di - So  
10.00 - 17.00 Uhr, Feiertags



IHR  
VORTEIL:

- 1,- € Ermäßigung auf den Eintrittspreis.



**MUSEUM HOPFENBIERGUT & TOURIST INFORMATION  
IM KORNGHAUS DER STADT SPALT**  
Gabrieliplatz 1 · 91174 Spalt · Tel. 09175 7965-50  
info@hopfenbiergut.de · www.hopfenBierGut.de · www.spalt-tourismus.de







## ALTMÜHLTHERME TREUCHTLINGEN IHRE QUELLE PURER LEBENSLUST

### Unsere Therme – Ihre Quelle purer Gesundheit

Lassen Sie sich in der lichtdurchfluteten Badehalle im warmen, staatlich anerkannten 18.000 Jahre altem Heilwasser treiben. Sprudelbänke, Bodensprudler, Whirlpools und Strömungskanal massieren sanft Ihre Muskeln und lösen Spannungen. Dabei genießen Sie den Blick über die Landschaft und die Natur.

- Verschiedene Thermalbecken im Innen- und Außenbereich mit einer Wassertemperatur von 32 – 37°
- Ruheraum mit Schaukelliegen und Farblichtherapie

- Fußreflexzonenpfad mit Fußwhirlpools
- Dampfbäder
- Thermalaußenbecken mit Kneipptrittbecken im Thermengarten

### Unsere Saunalandschaft – Ihre Quelle purer Erholung

Die Saunalandschaft mit mehr als 3.000 m² bietet ein einzigartiges Saunaerlebnis direkt an der Altmühl

- Verschiedene Saunen mit unterschiedlichen Temperaturen
- Dampfbad
- Saunagastronomie
- Leselounge und Aufenthaltsbereich am Kaminfeuer



- Sommerattraktiver Saunagarten direkt an der Altmühl
- Einzigartige Saunakabine im Schienenbus

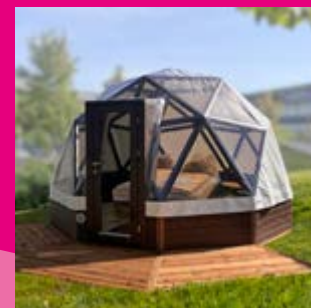
### Unser Familien & Aktivbad – Ihre Quelle purer Aktivität

Das Familien & Aktivbad ergänzt das Angebot für Familien mit Kindern.

- 25 Meter Schwimmerbecken
- Kursbecken mit angenehmen Temperaturen
- 2 Riesenrutschen
- Kletternetz und Wasserspielgarten
- 1, 3 und 5 Meter Sprungturm

### Unser SleepDome – Ihre Quelle purer Abenteuerlust

Buchen Sie doch eine Übernachtung in unserem Einzimmer-



Tausend-Sternehotel und unser Saunagarten gehört für eine Nacht Ihnen! Das Besondere macht unser Leben lebenswert.

**Öffnungszeiten:** Therme täglich von 9.00 - 21.00 Uhr, Familien & Aktivbad an Schultagen ab 11.00 Uhr, übrige Tage ab 9.00 Uhr



### IHR VORTEIL:

- Beim Lösen einer Tageskarte für die Therme kostenfreie Nutzung der Salzlounge (je nach Verfügbarkeit)



### ALTMÜHLTHERME TREUCHTLINGEN

Bürgermeister-Döbler-Allee 12 · 91757 Treuchtlingen  
Tel. 09142 9602-0  
[www.altmuehltherme.de](http://www.altmuehltherme.de)





## MUSEEN WEISSENBURG

**BIRICIANA - das römische Kastell. Das mittelalterliche UUIZINBURG - später freie Reichsstadt. Weissenburg bietet Sehenswertes aus allen Epochen.**

Die Dauerausstellung des barrierefreien RömerMuseums zeigt als besonderes Highlight einen außergewöhnlichen Schatzfund der Römerzeit: Götterstatuetten, Votive, ein Klappstuhl und Eisengeräte. Funde, Modelle und Schautafeln erzählen vom Leben im Kastell, der Schönheitspflege im Vicus, von Handel, Religion und vielem mehr. Anschaulich wird das alltägliche Leben der Soldaten und Lagerdorfbewohner in den einstigen Kastellen entlang des Limes, aber auch das der jenseits des Limes lebenden Germanen gezeigt.

Im Bayerischen Limes-Informationszentrum können die Be-



sucher hautnah die Ausrüstung eines römischen Soldaten ausprobieren und sich für die Reise entlang der „Teufelsmauer“ mit Informationsmaterial und Wissen über das Welterbe und den oft steinigen Weg dorthin austatten.

Das Kastellgelände Biriciana mit nachgebautem Nordtor sowie Teile des römischen Vicus laden zu einem Streifzug über den römischen Stützpunkt ein, der ganzjährig kostenlos begehbar ist.

Die luxuriöse Welt einer römischen Badeanlage lernen die Gäste in den Großen Thermen kennen. Der prächtige Thermenkomplex ist interaktiv aufbereitet und erwacht als virtuelle Rekonstruktion im Film zu neuem Leben.

Die glanzvolle, ca. 500 Jahre währende Zeit Weissenburgs als Reichsstadt präsentiert das neben dem RömerMuseum liegende ReichsstadtMuseum. Anhand von Themengebieten vom Handwerk über die Medizin, dem Justizwesen bis hin zum Militär wird von der Stadtgeschichte und den Eigenheiten, die das Leben in einer freien Reichsstadt mit sich brachte, erzählt.

Hoch über Weissenbrug thront die Hohenzollernfestung Wülzburg. Sie ist ein Paradebeispiel des Festungsbaus der Renaissance und lässt sich ausschließlich bei Führungen erkunden. Spektakulär sind ein 143 m tiefer, handgegrabener Brunnen, eine schussbereite Halbkartaune und ein gruseliges Dunkelgefängnis.

### Öffnungszeiten:

RömerMuseum – Bayerisches Limes-Informationszentrum – ReichsstadtMuseum:  
15. März bis 15. Nov. tägl. 10.00 - 17.00 Uhr, 16. Nov. bis 30. Dez. tägl. 10.00 - 12.30 Uhr und 14.00 - 17.00 Uhr

geschlossen von 24. bis 26. Dez. und 31. Dez. sowie 1. Jan. bis 14. März 2025.

Römische Thermen: 15. März bis 15. Nov. täglich 10.00 - 17.00 Uhr, 16. Nov. 2024 bis 14. März 2025 geschlossen.

Festung Wülzburg: Außenrundgang und Innenhof ganzjährig begehbar! Führungen (zu jeder vollen Stunde) - Mai bis Oktober (witterungsabhängig) Sa 13.00 - 16.00 Uhr sowie So und Feiertage 11.00 - 16.00 Uhr zusätzlich während der bayer. Pfingst- und Sommerferien: Mo bis Fr 13.00 - 16.00 Uhr

### IHRE VORTEILE:

- 10 % Ermäßigung auf Eintrittspreis in die Museen
- 10 % Ermäßigung auf Führungspreis auf der Wülzburg



### MUSEEN WEISSENBURG

Martin-Luther-Platz 3-5 · 91781 Weissenburg i.Bay.  
Tel. 09141 907186

museum@weissenburg.de · www.museen-weissenburg.de

## WAS(S)ERLEBEN IM MUSEUM FLUVIUS



Ebenen laden tolle Mitmach-Stationen zum Sehen, Fühlen, Hören und Staunen ein. Ein weiteres Highlight für Groß und Klein ist das große Aquarium mit heimischen Fischen.

**Öffnungszeiten:** Di - Fr 9.00 - 16.00 Uhr Sa, So und Feiertage 11.00 - 16.00 Uhr, Betriebsurlaub vom 24.12. bis 06.1.

Im Museum FLUVIUS in Wassertrüdingen erleben Sie das Wasser von einer ganz anderen Seite. Das barrierefreie Museum entführt den Besucher in die faszinierende Welt der Wörnitz, dem heimischen Fluss von Wassertrüdingen. Auf zwei

### IHR VORTEIL:

- 0,50 € Ersparnis beim Eintritt.



### MUSEUM FLUVIUS

Marktstraße 1 · 91717 Wassertrüdingen  
Tel. 09832 682215  
fluvius@stadt-wassertruedingen.de · www.wassertruedingen.de



## LIMSEUM RÖMERPARK

Das 40 ha große Gelände des ehemaligen Römerkastells Ruffenhofen lädt zu ausgedehnten Spaziergängen ein. Die einstigen Gebäude wurden durch Anpflanzungen geschickt in der Landschaft sichtbar gemacht und durch anschauliche Tafeln näher erläutert. Eine besondere Attraktion sind das große Kastellmodell und ein römischer Garten am Fuß des Aussichtshügels. Kinder finden im gesamten Park spezielle Texte sowie einen Spielplatz mit Seilbahn und Röhrenrutsche.

Im zugehörigen LIMSEUM wird der römische Alltag am Welterbe Limes erlebbar. Neben den Funden aus Ruffenhofen und den Nachbarkastellen spielen zahlreiche Aktivelemente eine große Rolle. So können die Besucher etwa selbst ausprobieren, wie die Römer Mehl gemahlen oder Waren abgewogen

haben. Der Soldat December, der in Ruffenhofen gelebt hat, berichtet an verschiedenen Stationen aus seinem Leben und lässt den Besuch zu einem sinnlichen Erlebnis werden.

**Öffnungszeiten:** Di - Fr 10.00 - 16.00 Uhr, Sa, So und Feiertage: 11.00 - 17.00 Uhr, Mo geschlossen (außer an Feiertagen); 24. Dezember bis 6. Januar ebenfalls geschlossen

Regelmäßige Sonderausstellungen zu wechselnden Themen ergänzen die Dauerausstellung.

### IHRE VORTEILE:

- Für Familien: 10,- € statt 12,- €.
- Für Einzelbesucher: 4,- € statt 5,- €.



### LIMSEUM

Römerpark Ruffenhofen 1 · 91749 Wittelshofen  
Tel. 09854 9799242  
info@roemerpark-ruffenhofen.de · www.limeseum.de





## MUSEUM WOLFRAM VON ESCHENBACH

Im ehemaligen Rathaus wurde dem berühmtesten Sohn der Stadt ein modernes und in seiner Art bisher einmaliges Literatur-Museum eingerichtet. Diese moderne Inszenierung, die mit Architektur, Farben, Formen, Licht, Materialien, Texten und Malerei spielt, soll bei den Besuchern, unabhängig von ihrer sinnlichen Erfahrung das Wissenswerte vermitteln und anregen seine Werke zu lesen. In insgesamt 13 Räumen lassen die Inszenierungen die höfische Welt zu Lebzeiten des Dichters Wolfram von Eschenbach und seine epischen Werke („Parzival“, „Willehalm“, „Titurel“) und seine Lieder lebendig werden. Vor dem Besucher öffnet sich Wolframs Dichtung als ein begehbares Werk. Die bis heute andauernde vielfältige Rezeption von Leben und Wirken soll dem Besucher die Bedeutung Wolframs und seiner Werke über die Jahrhun-

derte bis heute näher bringen. Der Museumsbuchladen bietet vielfältige Literatur zum Thema Wolfram von Eschenbach. Ein Besuch dieses außergewöhnlichen Museums lohnt sich.

Seit dem Frühjahr 2023 können zusätzlich Räume zur örtlichen Stadtgeschichte und zum Deutschen Orden besichtigt werden. Schauen Sie vorbei!

**Öffnungszeiten:** April bis Oktober Di - So 14.00 - 17.00 Uhr, So zusätzlich 10.30 - 12.00 Uhr; November bis März Sa und So 14.00 - 17.00 Uhr und nach Vereinbarung

### IHR VORTEIL:

- 1,- € Rabatt auf den regulären Eintrittspreis (gilt für Erwachsenenkarte + Familienkarte).



### MUSEUM WOLFRAM VON ESCHENBACH

Wolfram-von-Eschenbach-Platz 9 · 91639 Wolframs-Eschenbach  
Tel. 09875 9755-0 oder 09875 975534  
info@wolframs-eschenbach.de · www.wolframs-eschenbach.de

## PLAYMOBIL-FUNPARK

Im PLAYMOBIL-FunPark laden auf insgesamt 90.000 m<sup>2</sup>

zahlreiche PLAYMOBIL-Spielwelten im Großformat zu unbegrenztem Spiel- und Kletterspaß ein.



Hier können kleine und große Entdecker ihrer Fantasie freien Lauf lassen.

**Öffnungszeiten:** Sommersaison 18.03.24 - 03.11.24: 9.00 - 19.00 Uhr (ab 10.09.: 9.00 - 18.00 Uhr). Wintersaison 30.11.24 - 09.03.25: 9.00 - 18.00 Uhr (HOB-Center, Indoor-Klettergarten, Eislaufbahnen), Aktuelle Besucherhinweise siehe FunPark-Website.

### IHR VORTEIL:

- 2,- € Rabatt auf den regulären Eintrittspreis (gilt nicht für das Nachmittagsticket).



### PLAYMOBIL-FUNPARK

Brandstätterstraße 2 - 10 · 90513 Zirndorf  
Tel. 0911 9666-1455  
funpark@playmobil.de · www.playmobil-funpark.de







## RADFAHREN AN FLUSS UND SEE

### DIE ENTSPANNTE RUNDTOUR DURCH BAYERNS KONTRASTREICHE MITTE

Das Wasser ist ein fast ständiger Begleiter für Radler auf dem rund 460 Kilometer langen Fränkischen WasserRadweg. Auf abwechslungsreichen Strecken am Fluss- und Seeufer entlang erkunden Sie die Urlaubslandschaften Fränkisches Seenland, Romantisches Franken und Naturpark Altmühltal.

Als große Rundtour mit drei Zwischenrouten bietet der Fränkische WasserRadweg beste Voraussetzungen für eine flexible Tourplanung. Eckpunkte sind die Städte Neumarkt i.d.OPf. und Beilngries im Osten sowie Dinkelsbühl und Rothenburg o.d.T. im Westen. Als Startpunkt für eine mehrtägige Rundtour bietet sich die Stadt

Roth im Fränkischen Seenland an. Von dort führt die Strecke am Ufer der Roth entlang, vorbei am Museum Historischer Eisenhammer, über die Burgstadt Hilpoltstein an den Rothsee. Dann geht es nach Neumarkt i.d.OPf. und am historischen Ludwig-Donau-Main-Kanal Richtung Süden. Die Städtchen Berching, Beilngries und Greding liegen im Naturpark Altmühltal an der Strecke, bevor man zurück ins Fränkische Seenland gelangt. Dort geht es vom Brombachsee an den Altmühlsee und den Dennenloher See, vorbei an den quirligen Seezentren, Badestränden, Segelhäfen und Sonnenterrassen. In Wassertrüdingen am Fuß des

Hesselbergs ist das Romantische Franken erreicht. Hier warten mit Dinkelsbühl, Feuchtwangen, Rothenburg o.d.T. und Ansbach weitere Städtehighlights. Zusammen mit der Burgenstraße verläuft die Route nun wieder Richtung Osten. Burg Colmberg, die Festung Lichtenau, Burg Abenberg und schließlich Roth mit dem Schloss Ratibor entführen auf diesem letzten Abschnitt in die Geschichte.

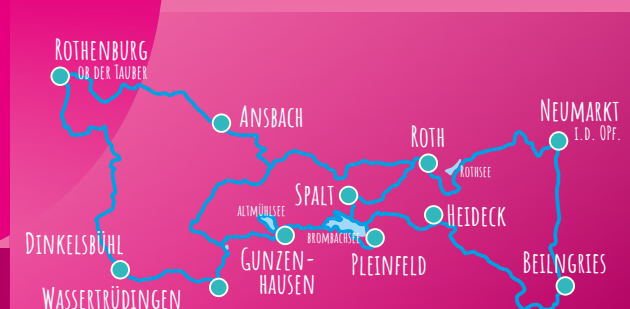


### IHR VORTEIL:

- Bei Bestellung eines Bikeline Radtourenbuchs „Fränkischer WasserRadweg“ gibt es bei Eingabe des Codes „SEENLAND-CARD24“ im Feld „Nachricht“ das Radl-Wadl-Fluid gratis zur Bestellung dazu.



**AG FRÄNKISCHER WASSERRADWEG**  
c/o TOURISMUSVERBAND FRÄNKISCHES SEENLAND  
Hafnermarkt 13 · 91710 Gunzenhausen · Tel. 09831 5001-27  
info@fraenkischer-wasserradweg.de · www.fraenkischer-wasserradweg.de



## Markt Absberg

### TOURISTINFORMATION ABSBERG

Hauptstraße 31 · 91720 Absberg

Tel. 09175 1710

info@absberg.de · www.absberg.de

**Öffnungszeiten:** April bis Oktober: Mo - Fr 09.00 - 12.00 Uhr,  
zus. vom 15.07. - 19.08.2024 jeden Montag  
von 13.00 - 16.00 Uhr und vom 27.07. - 17.08.2024 jeden Samstag  
von 14.00 - 16.00 Uhr

#### IHR VORTEIL:

- 1 Sieben-Seen-Karte kostenlos.
- 1 Rad- oder 1 Wanderübersichtskarte vom Fränkischen Seenland statt 1,- € kostenlos.
- Kostenlose Wanderungen und Führungen.
- Kostenlose Gästebegrüßung für Groß und Klein in der Absberger Prunothek, Hauptstr. 10.

## Stadt Abenberg

### MUSEEN BURG ABENBERG

Burgstraße 16 · 91183 Abenberg

Tel. 09171 814200

info@museen-abenberg.de · www.museen-abenberg.de

#### IHR VORTEIL:

Eintritt für 2 Ausstellungen: Erwachsene 4,- € (statt 5,- €),  
Kinder 1,50 € (statt 2,50 €), Familien 8,- € (statt 10,- €)

### SURF- UND KITESCHULE BROMBACHSEE – SUP & WING

Badehalbinsel Absberg · 91720 Absberg

Mobil: 0172 9532351

kurs@surfschulebrombachsee.de · www.surfschulebrombachsee.de

**Öffnungszeiten:** Anfang Mai bis Ende September täglich von 10.00 -  
17.00 Uhr

#### IHR VORTEIL:

- Radverleih Badehalbinsel Absberg: 10 % Ermäßigung.

## Stadt Dietfurt

### ALTMÜHLTALER MÜHLENMUSEUM

Hauptstraße 51 · 92345 Dietfurt a.d. Altmühl

Tel. 08464 209

muehlenmuseum@web.de · www.altmuehltalermuehle.de

#### IHR VORTEIL:

- Eintritt zum Gruppenpreis.

## Stadt Eichstätt

### DOMSCHATZ- UND DIÖZESANMUSEUM EICHSTÄTT

Residenzplatz 7 · 85072 Eichstätt

Tel. 08421 50-266

dioezesanmuseum@bistum-eichstaett.de

www.dioezesanmuseum-eichstaett.de

**Öffnungszeiten:** April bis Oktober  
Mi - So, Feiertage: 10.30 - 17.00 Uhr

#### IHR VORTEIL:

- Kostenloser Besuch des Museums.

## Stadt Ellingen

### GOLFANLAGE ZOLLMÜHLE

Zollmühle 1 · 91792 Ellingen

Tel. 09141 3976

info@golfanlage-zollmuehle.de · www.golfanlage-zollmuehle.de

**Öffnungszeiten:** 8.00 Uhr bis Sonnenuntergang

#### IHR VORTEIL:

Golfanlage Zollmühle

- 4,- € Ermäßigung auf den Golfschnupperkurs (19,- €), der jeden  
Sonntag von 14.00 Uhr bis 16.00 Uhr stattfindet.

## Stadt Gunzenhausen

### STADT GUNZENHAUSEN

#### TOURIST INFORMATION

Rathausstraße 12 · 91710 Gunzenhausen

Tel. 09831 508-300

touristik@gunzenhausen.de · www.gunzenhausen.de

**Öffnungszeiten:** April – September: Mo - Fr: 09.00 - 12.30 u. 14.00 -  
17.00 Uhr, Sa: 10.00 - 13.00 Uhr; Oktober - März: Mo - Fr: 09.00 -  
12.30 u. 14.00 - 17.00 Uhr

#### IHR VORTEIL:

- Stadt- und Themenführungen: Von April bis Oktober 1,- €  
Ermäßigung
- Seen-Informationsfahrt: 3,50 € Ermäßigung
- Archäologisches Museum: 1,- € Ermäßigung
- Kauf einer Rad- / Wanderkarte: 0,50 € Ermäßigung
- Kauf eines Artikels aus dem Souvenirshop: 1,- € Ermäßigung
- Eine Postkarte: kostenlos

### FOSSILIEN- UND STEINDRUCK-MUSEUM

Sonnenstraße 4 · 91710 Gunzenhausen

Tel. 09831 882655

www.fossilien-und-steindruck-museum.de

**Öffnungszeiten:** Gründonnerstag bis zum 1. Advent: jeden Donners-  
tag bis Sonntag, von 10.00 - 12.00 Uhr und von 14.00 - 17.00 Uhr

#### IHR VORTEIL:

- 2,- € Ermäßigung auf die Familienkarte (Familienkarte gilt für 2 Erw. + bis zu 3 Kinder) nur für Gäste des eigenen Ortes

### Gemeinde Muhr a.See

#### ALTMÜHLSEE-INFORMATIONSZENTRUM

Touristbüro · Schlosstraße 4 · 91735 Muhr a.See  
Tel. 09831 890370

touristik@muhr-am-see.de · www.muhr-am-see.de

**Öffnungszeiten:** Mo - Fr von 9.30 - 12.30 Uhr

#### IHR VORTEIL:

- Broschüre „SIEBEN SEEN Freizeitspaß pur!“ kostenlos
- Broschüre „W(u)anderbares Muhr“ kostenlos
- 2,- € Ermäßigung auf Eintrittskarten für die Altmühlsee Festspiele
- 1 Ansichtskarte kostenlos



### Stadt Nördlingen

#### BAYERISCHES EISENBahnMUSEUM NÖRDLINGEN

Am Hohen Weg 6a · 86720 Nördlingen  
Tel. 09081 24309

info@bayerisches-eisenbahnmuseum.de

www.bayerisches-eisenbahnmuseum.de

**Öffnungszeiten:** März bis April: Sa, So und Feiertag 10.00 - 17.00 Uhr, Mai bis September: Di - Fr 12.00 - 16.00 Uhr, Sa, So und Feiertage 10.00 - 17.00 Uhr, Oktober: Sa, So und Feiertage 10.00 - 17.00 Uhr

#### IHR VORTEIL:

- 10% Ermäßigung auf die Eintrittspreise.

### Gemeinde Pfofeld

#### TOURIST-INFO GEMEINDE PFOFELD

OT Langlau, Seestraße 12a · 91738 Pfofeld  
Tel. 09834 697

info@pfofeld.de · www.pfofeld-am-brombachsee.de

**Öffnungszeiten:** Pfingsten bis August Mo - Fr: 9.30 - 12.00 Uhr Mo, Di, Mi, Fr: 14.00 - 16.00 Uhr, Sa: 10.00 - 12.00 Uhr; September - Pfingsten Mo - Do: 09.30 - 12.00 Uhr, Fr: 14.00 - 16.00 Uhr; Nov, Dez, Jan: Mi geschlossen. An Feiertagen geschlossen.  
24-Stunden-Info-Terminal im Vorraum

#### IHR VORTEIL:

- Gästebegrüßung 21.05.24 sowie 27.05. - 30.09.24 jeden Montag 10.30 Uhr, mit Sektempfang und vielen Tipps rund um Ihren Aufenthalt im Seenland, Teilnahme kostenlos.
- Gemeindebücherei: Über 2000 Romane, Krimis, Kinderbücher und Spiele, geöffnet Mo 10.00 - 11.30 Uhr + Fr 15.00 - 17.00 Uhr, Ausleihe kostenlos. Bücherbasar auf Spendenbasis im Vorraum.
- Rad- und Wanderkarte der Gemeinde Pfofeld: „Zwischen Brombachsee und Altmühltal“ kostenlos.
- 1 Aufkleber „Brombachsee“ 0,50 € Ermäßigung
- 1 Ansichtskarte Brombachsee kostenlos



## Markt Pleinfeld

### TOURISTINFORMATION PLEINFELD

Marktplatz 11 · 91785 Pleinfeld  
Tel. 09144 920070  
tourismus@pleinfeld.de · www.pleinfeld.de

**Öffnungszeiten:** April bis Oktober: Mo bis Fr 10.00 - 16.00 Uhr,  
Sa 10.00 - 13.00 Uhr; November bis März: Mo bis Do 10.00 - 16.00 Uhr,  
Fr 10.00 - 13.00 Uhr

#### IHR VORTEIL:

- Wanderkarte der Gemeinde Pleinfeld kostenlos
- Rad- oder Wanderübersichtskarte vom Fränkischen Seenland zum ermäßigten Preis
- 1 Ansichtskarte kostenlos
- Pleinfeld Tasse zum ermäßigten Preis
- Pleinfeld Brettchen zum ermäßigten Preis
- Natur- und Erlebnisführung zum ermäßigten Preis

## Gemeinde Solnhofen

### BÜRGERMEISTER-MÜLLER-MUSEUM

Bahnhofstraße 8 · 91807 Solnhofen  
Tel. 09145 832030 · Fax 09145 832050  
info@solnhofen.de · www.museum-solnhofen.de

#### IHR VORTEIL:

- Gruppenpreis statt Einzelpreis



## Stadt Spalt

### STADTBRAUEREI SPALT

Brauereigasse 3 · 91174 Spalt  
Tel. 09175 79610  
info@spalter-bier.de · www.spalter-bier.de

**Öffnungszeiten:** ganzjährig Sa um 11 Uhr, Anmeldung erforderlich unter Tel. 09175 796550 (Touristinfo Spalt)

#### IHR VORTEIL:

- Brauerei-Führung mit Bierprobe 1,- € Ermäßigung.

### TOURIST-INFORMATION IM MUSEUM HOPFENBIERGUT

Gabrielplatz 1 · 91174 Spalt  
Tel. 09175 7965-50  
info@hopfenbiergut.de · www.spalt-tourismus.de

**Öffnungszeiten:** Di - So 10.00 - 17.00 Uhr. Feiertags geöffnet mit Ausnahme: Neujahr, Hl.-Drei-König, Karfreitag, Allerheiligen, Heilig-Abend, 1. + 2. Weihnachtsfeiertag sowie Silvester

#### IHR VORTEIL:

##### Kostenfreie Angebote

- 1 „Spalter Postkarte“ (im HopfenBierGut erhältlich)

##### Ermäßigungen der Stadt Spalt (jeweils 1,- € reduziert)

- Eintritt in das interaktive Museum HopfenBierGut inkl. ProBierBier & Glas zum mitnehmen\*
- Öffentliche Erlebnisführung im Museum HopfenBierGut (Sonn- & Feiertags um 11.00 Uhr)\*
- Brauereiführung mit Bierprobe in der Stadtbrauerei Spalt (Samstags um 11.00 Uhr)
- ProBier`Stund in der Hopfen- & BierErlebniswelt HopfenBierGut (Jeden 1. Donnerstag im Monat)\*

\*barrierefreies Angebot + keine Ermäßigung bei bereits reduzierten Preisen

### RUNDGANG MIT UNSEREM SPALTER NACHTWÄCHTER

Gabrielplatz 1 · 91174 Spalt  
Tel. 09175 7965-50  
kornhaus@spalt.de

Do 23.05./30.05./01.08./08.08./15.08./22.08./19.10.2024,  
evtl. wieder auch an der Wirthauskrichweih, sowie dieses Jahr jeweils 20.30 - 22.30 Uhr, Treffpunkt: Rathaus

#### IHR VORTEIL:

4,- € - mit der Seenland.Card statt 5,- €

### WANDERUNG MIT UNSERER HOPFENKÖNIGIN

Gabrielplatz 1 · 91174 Spalt  
Tel. 09175 7965-50  
kornhaus@spalt.de  
Fr. 30.08. ab 17.00 Uhr, Anmeldung erforderlich

#### IHR VORTEIL:

1,- € Ermäßigung mit der Seenland.Card

### SPALTER NACHTHÄPPCHENTOUR

Gabrielplatz 1 · 91174 Spalt  
Tel. 09175 7965-50  
info@hopfenbieregut.de  
Fr 19.07. / Fr. 09.08. / Sa 31.08. immer um 18.30 Uhr  
Treffpunkt: Museum HopfenBierGut

#### IHR VORTEIL:

- 19,50 € pro Person - 1,- € Ermäßigung

### STADTFÜHRUNG „UMGSCHAUT IN SPALT“

Gabrielplatz 1 · 91174 Spalt  
Tel. 09175 7965-50  
info@hopfenbieregut.de  
Jeden Dienstag 16.30, Juni bis September  
Ohne Voranmeldung, Treffpunkt: Am Kornhaus

#### IHR VORTEIL:

- Kosten 5,- €, ermäßigt mit der Seenland.Card 4,- €, Kinder bis 14 Jahre kostenlos

## Gemeinde Unterschwaningen

### SCHLOSSPARK DENNENLOHE

Dennenlohe 1 · 91743 Unterschwaningen  
Tel. 09836 96888  
schloss@dennenlohe.de · dennenlohe.de

**Öffnungszeiten:** Mo - So 10.00 - 17.00 Uhr

#### IHR VORTEIL:

- 1,00 € Ermäßigung, erhältlich im Orangeriecafé

## Stadt Wolframs-Eschenbach

### MUSEUM WOLFRAM VON ESCHENBACH

Wolfram-von-Eschenbach-Platz 9 · 91639 Wolframs-Eschenbach  
Tel. 09875 9755-34 oder 9755-0  
info@wolframs-eschenbach.de · www.wolframs-eschenbach.de  
**Öffnungszeiten:** April bis Oktober Di - So 14.00 - 17.00 Uhr, So zusätzlich 10.30 - 12.00 Uhr; November bis März Sa und So 14.00 - 17.00 Uhr und nach Vereinbarung

#### IHR VORTEIL:

- 1,- € Rabatt auf den regulären Eintrittspreis (gilt für Erwachsenenkarte + Familienkarte).



# FRÄNKISCH GENIESSEN

Die Gastronomen im Fränkischen Seenland servieren Seenland.Card-Besitzern gern ein kleines Extra.

Frische, regionale Zutaten sind die Grundlage für die echt fränkischen Spezialitäten, die die Küchenchefs des Fränkischen Seenlands mit viel Liebe zubereiten. Ob im gemütlichen Gasthaus, im lauschigen Biergarten oder im feinen Restaurant – überall genießt man den vollen Geschmack der Region.

Die kulinarische Vielfalt reicht dabei von leichten Fischgerichten, Salaten und Spargel bis zu herzhaften Klassikern wie Bratwürsten und Schäufele. Zur Brotzeit werden oft frisches

Holzofenbrot und Wurstspezialitäten aus örtlichen Metzgereien aufgetischt. Zum Kaffee gibt es hausgemachte Kuchen und Gebäckstücke.

#### FLÜSSIGE SPEZIALITÄTEN

Ein Digestif aus der Hausbrennerei rundet das fränkische Genusslebnis ab. Den Schnaps oder Espresso servieren einige Gastgeber den Besitzern der Seenland.Card gratis. Und für kleine Gäste gibt es zum Beispiel eine Kugel leckeres Eis.

## LANDGASTHAUS JÄGERHOF



markise. Wir freuen uns auf Sie und Ihre Tischreservierung. Ihre Familie Jäger & das Jägerhof Team

### Öffnungszeiten:

Mo, Di 12.00 - 21.00 Uhr, Mi, Do Ruhetag, Fr - So 12.00 - 21.00 Uhr. Unsere Küche ist bis 20.00 Uhr für Sie da.

Unser Landgasthaus ist fränkisch modern eingerichtet mit eigener Hofbrennerei und Gästezimmern. Genießen Sie die regionalen & saisonalen Gerichte auf unserer überdachten Terrasse oder im Garten mit großer Sonnen-

### IHR VORTEIL:

- ab 15,- € Verzehr pro Person eine Likörüberraschung aus unserer Brennerei.



### LANDGASTHAUS JÄGERHOF

Deutschordenstraße 4 · 91720 Absberg  
Tel. 09175 865  
info@jaegerhof-absberg.de · www.jaegerhof-absberg.de

## GASTHAUS PENSION „ZUR FRISCHEN QUELLE“



Zur reichhaltigen Speisekarte empfehlen wir:

Mittwoch: Schlachtschüssel  
Donnerstag: Schaschlik  
Freitag: Salattag  
Samstag: Grillteller

**Öffnungszeiten:** Mi bis So ab 09.00 Uhr, Mo und Di Ruhetag

Gemütliche Gastwirtschaft mit Gästezimmer, Fränkischer Küche sowie deftige Brotzeiten.

### IHR VORTEIL:

- Ab 11,- € Verzehr p. P. eine kleine Überraschung.



### GASTHAUS PENSION „ZUR FRISCHEN QUELLE“

Unteres Dorf 6 · 91174 Spalt - Hagsbronn  
Tel. 09175 591 · Fax: 09175 9579  
info@gasthaus-zur-frischen-quelle.de  
www.gasthaus-zur-frischen-quelle.de

## Stadt Gunzenhausen

### GASTHOF „ZUM HIRSCHEN“

Wald 57 · 91710 Gunzenhausen - Wald  
Tel. 09831 2696

info@hirsch-in-wald.de · www.hirsch-in-wald.de

**Öffnungszeiten:** Fr - Di 11.00 - 13.15 Uhr und 17.00 - 20.15 Uhr  
Bitte Winteröffnungszeiten beachten. Wir bitten um Tischreservierung.

### IHR VORTEIL:

- Ab 15,- € Verzehr pro Person 1 Stamperl Schnaps

## Stadt Spalt

### GASTHOF „KRONE“

Hauptstraße 23 · 91174 Spalt  
Tel. 09175 370

info@gasthof-krone-stengel.de · www.gasthof-krone-stengel.de

**Öffnungszeiten:** Mi - So: 10.30 - 14.00 u. 17.00 - 21.00 Uhr

### IHR VORTEIL:

- Ab 11,- € Verzehr pro Person 1 Stamperl Schnaps nach Wahl.

### GASTHOF „WITTELSBACHER HOF“

Lange Gasse 12 · 91174 Spalt  
Tel. 09175 1025

info@gasthof-wittelsbacher-hof.de · www.gasthof-wittelsbacher-hof.de

**Öffnungszeiten:** Mai bis Oktober 11.00 - 14.00 Uhr und 17.00 - 22.00 Uhr, Mi Ruhetag; November bis April 11.00 - 14.00 Uhr und 17.00 - 22.00 Uhr, Di und Mi Ruhetag

### IHR VORTEIL:

- Ab 11,- € Verzehr pro Person 1 Stamperl Schnaps nach Wahl.







## ABSBERG

## GUT EINGEKAUFT!

**Urlaubsmitbringsel oder regionale Genüsse – hier sparen Sie mit der Seenland.Card.**

Ein handgemachtes Souvenir oder ein neuer Look? Warum nicht beides? Die Seenland.Card bietet Ihnen viele Vergünstigungen in den Geschäften und bei den Dienstleistern der Region.

### SPEZIALITÄTEN FÜR DAHEIM

Eine mit typisch regionalen Spezialitäten gefüllte „Seenland-Kiste“, feine Spirituosen aus der Brennerei, gesunde Säfte oder auch ein Unikat von Kunsthandwerkern aus der Region:

Urlaubsmitbringsel sind besondere Geschenke und eine schöne Erinnerung an den Aufenthalt im Fränkischen Seenland. Vieles lässt sich auch gleich vor Ort genießen. Hof- und Dorfläden bieten alles fürs Frühstück in der Ferienwohnung oder ein Picknick am Strand.

Besitzer der Seenland.Card genießen beim Einkaufen besondere Vergünstigungen. Gehen Sie shoppen mit der Seenland.Card – es lohnt sich!

Ein Ort für Menschen mit und ohne Behinderung zum Leben, Arbeiten, Erleben und Genießen.

Im **Müßighofladen** bieten wir frisches Gemüse und Obst nach Saison sowie Rindfleisch und Wurstwaren aus der eigenen sozialen und ökologischen Landwirtschaft an. Waren und Produkte aus biologischen und regionalen Anbau und Erzeugung ergänzen das Sortiment. Mit Liebe zum Detail gefertigte Töpferwaren aus Eigenproduktion und kreative, ausgefallene Geschenk- und Dekoideen laden zu einem Einkaufserlebnis mit Mehrwert ein.

Zum Genießen und verweilen verwöhnen wir Sie im **BISTRO** mit vielfältigen Kaffee- und Getränke-spezialitäten, selbst-

gebackenen Kuchen und Torten, Müßighofburger und leckeren Snacks.

Individuelle Hofführungen, Begegnungen und gemeinsame Aktivitäten mit Mensch und Tieren lassen Sie den Bauernhof und Natur pur mit allen Sinnen erleben. Wir freuen uns auf Ihren Besuch.

### Öffnungszeiten:

Di - Fr 9.00 - 16.30 Uhr,  
Sa 9.00 - 14.00 Uhr

### IHR VORTEIL:

- Bei einem Einkaufswert von mindestens 20,- € im Hofladen erhalten Sie 1 Tasse Kaffee im Bistro.



### REGENS WAGNER ABSBERG

Absberger Werkstätten · Müßighof 3 · 91720 Absberg  
Tel. 09175 909-370 · muessighof.absberg@regens-wagner.de  
www.regens-wagner-absberg.de



SEENLAND-KISTE DEFTIG



SEENLAND-KISTE VEGETARISCH

# DIE SEENLAND-KISTE

## FRÄNKISCH ♥ BEHERZT



Ein Seidla Bier, frisches Brot und deftige Wurstspezialitäten oder ein feiner Aufstrich: Die neue Seenland-Kiste enthält alles, was man für eine echt fränkische Brotzeit braucht. Die Genießer-Box mit heimischen Produkten kann man sich bequem nach Hause liefern lassen oder auch direkt in der Seenkiste in Gunzenhausen oder im Walder Dorfladen kaufen.



Für die Kisten wurden nur Produkte heimischer Anbieter ausgesucht, deren Zutaten die Kulturlandschaft rund um die sieben Seen mit ihren Hopfengärten und Streuobstwiesen prägen.

Alle stehen für höchste Qualität, viele blicken außerdem auf eine lange Tradition zurück – etwa das Merkendorfer Kraut, das schon seit Jahrhunderten

rund um die Stadt angebaut wird oder das Bier aus den heimischen Brauereien. Bei der Auswahl wurde zudem darauf geachtet, dass Anbieter aus der gesamten Region mit kontrastreichen Spezialitäten vertreten sind. Neben Bier und Kraut zählen Wurstwaren, Nudeln aus Weide-Ei, Feines aus Holunder, Streuobst oder Nüssen sowie Brotbackmischungen zu den Delikatessen in der Kiste.

Gästen der Urlaubsregion bietet die Box die Gelegenheit, auch Spezialitäten aus dem Urlaub auch zu Hause zu genießen. Sie spricht mit ihrer breiten Produktpalette aber auch Genießer an, die im Fränkischen Seenland

leben und vielleicht gern etwas Neues ausprobieren oder besondere kulinarische Leckerbissen verschenken möchten. Damit jeder ein passendes Angebot findet, gibt es neben der deftigen auch eine vegetarische Variante.

Alle Infos dazu gibt es unter [www.fraenkisches-seenland.de/seenlandkiste](http://www.fraenkisches-seenland.de/seenlandkiste).

### IHR VORTEIL:

- 1,- € Rabatt im Walder Dorfladen



**WALDER DORFLADEN**  
Wald Nr. 54 · 91710 Gunzenhausen  
Tel. 09831/8828108  
[info@walder-dorfladen.de](mailto:info@walder-dorfladen.de) · [www.walderdorfladen.de](http://www.walderdorfladen.de)





## SEEKISTE GUNZENHAUSEN

DER BESONDERE LADEN FÜR  
EINZIGARTIGES, HANDGEMACHTES  
UND KÖSTLICHES AUS DER REGION

Im Urlaub sucht man gerne die kleinen besonderen Läden, wo man sich gerne eine kleine Erinnerung mit nach Hause nimmt oder dem

Nachbarn ein nettes Geschenk fürs Blumengießen mitbringt. In der Seekiste Gunzenhausen findet man genau das! Hier gibt es tolle und einzigartige



Dinge von überwiegend regionalen kleinen Herstellern, die mit Herz und Seele handgemacht, nachhaltig und alles andere als ein Massenprodukt sind.

Dabei gibt es für jedes Alter Etwas: angefangen bei Geschenken zur Geburt und Taufe, zum Geburtstag aber auch Dekorationsartikel je nach Saison sind im Angebot. Wer sich gerne etwas Leckeres

zum Essen und Trinken mit nach Hause nehmen möchte, wird in der Seekiste auch fündig. Natürlich gibt es auch das ein oder andere Mitbringsel aus dem Fränkischen Seenland.

Die Seekiste ist immer einen Besuch wert! Anderen eine Freude zu machen, ist doch das schönste Geschenk.

Aktuelle Öffnungszeiten unter: [www.seekiste.net](http://www.seekiste.net)



### SEEKISTE

Brunnenstraße 7 · 91710 Gunzenhausen  
Mobil: 0151 56080668  
[jana@seekiste.net](mailto:jana@seekiste.net) · [www.seekiste.net](http://www.seekiste.net)

### IHR VORTEIL:

- Für Ihren Einkauf ab 20 € erhalten Sie ein Kaffeespezialität nach Wahl gratis.





## WALDER DORFLADEN



zum Verweilen ein. Im öffentlichen Bücherschrank finden Einheimische und Gäste eine große Auswahl an Literatur.

**Öffnungszeiten:** Mo - Sa 06.00 - 10.00 Uhr, Mi 06.00 - 10.00 Uhr und 15.00 - 17.00 Uhr, Freitagsfrühstück jeden ersten Freitag im Monat von 09.00 - 11.00 Uhr.

Der Walder Dorfladen ist charmant und regional. Das Angebot des Ladens reicht von Brot- und Backwaren über frische Eier, Wurst und Käse bis hin zu regionalen Weinen und Hesselberger Säften und Seccos. Ein kleines Café lädt

### IHR VORTEIL:

- Pro Seenland-Kiste erhalten Sie 1,- € Rabatt.



### WALDER DORFLADEN

Wald Nr. 54 · 91710 Gunzenhausen

Tel. 09831 8828108

info@walder-dorfladen.de · www.walderdorfladen.de



## MAXIMILIANS TEADREAM

Seit 25 Jahren ist das Teehaus von Herrn Maximilian Schartner weit über Gunzenhausen hinaus bekannt für hervorragende Tees aus den besten Anbaugebieten, edle, ehrliche Weine aus Europa und Israel, feine Trüffel und Naschereien aus Deutschland, Frankreich und Italien. Durch sehr gute Kontakte in die Anbauländer und zu den Importeuren in Hamburg kann Hr. Schartner eine große Auswahl auch seltener und ungewöhnlicher Sorten anbieten. Jeder Tee wird in Hamburg streng auf Qualität und Rückstandsfreiheit kontrolliert, viele der Sorten stammen ohnehin aus kontr. Biol. Anbau. Top Qualität zu günstigen Preisen, zusammen

mit fachlicher Kompetenz und freundlichem Service, das ist das Erfolgsrezept, das dieses Teehaus auszeichnet.

**Öffnungszeiten:** Mo, Di, Do Fr 9.00 - 12.30 Uhr und 14.00 - 18.00 Uhr, Sa 9.00 - 13.00 Uhr, Mi geschlossen

### IHR VORTEIL:

- Einmalig pro Gästekarte: ab Einkaufswert von 20,- € Rabatt von 2,- €, ein Teemuster (ca. 10-12 g) Ihrer Wahl sowie einen chinesischen Glückskeks.



### TEE- UND WEINKONTOR

Brunnenstraße 3 · 91710 Gunzenhausen

Tel. 09831 89116

tee-wein.gun@t-online.de · www.teadream.de



## DER SPALTER GENUSSLADEN ALLES RUND UM HOPFEN, BIER & GENUSS

Im Genussladen der Hopfen- & BierErlebniswelt HopfenBierGut entdecken Sie eine große Auswahl von ganz individuellen Produkten oder Geschenkartikeln

rund um die Hopfen- & Bierstadt Spalt.

Entdecken, stöbern und genießen - über 400 bierig, hopfig und regionale Pro-



dukte, von der Biernudel, BierChips bis zum HopfenKrimi. Im Markenhaus von Spalter Bier erhalten Sie nicht nur das gesamte Biersortiment als Einzelflaschen oder in praktischen Geschenkboxen, sondern auch Textilien, Bücher, Spirituosen, Kosmetikartikel und einmalige Souvenirs die mit viel Liebe gestaltet wurden.

Regionale Produkte können für Sie jederzeit individuell im Geschenkkorb zusammengestellt werden. Der perfekte Ort für Ihr Mitbringsel aus Ihrem Urlaub im Fränkischen Seenland.

**Öffnungszeiten:** Dienstag bis Sonntag 10.00 - 17.00 Uhr - auch an Feiertagen geöffnet.



IHR  
VORTEIL:

- 1 „Spalter Postkarte“ kostenlos erhältlich

**MUSEUM HOPFENBIERGUT & TOURIST INFORMATION  
IM KORNGRAU DER STADT SPALT**  
Gabrieliplatz 1 · 91174 Spalt · Tel. 09175 7965-50  
info@hopfenbiergut.de · www.HopfenBierGut.de · www.spalt-tourismus.de

## Sportmoden & mehr

# SPORT OUTLET B2

**91785 Pleinfeld**  
**Gewerbepark 7a**  
**(gegenüber Sommerrodelbahn)**

**Tel. 09144 - 2466100**  
**info@b2-sport-outlet.de**  
**b2-sport-outlet.de**

### ÖFFNUNGSZEITEN:

**Montag - Freitag:**  
**16.00 - 19.00 Uhr**  
**Samstag:**  
**10.00 - 14.00 Uhr**

### Stadt Gunzenhausen

#### FOTO ATELIER BRAUN

Marktplatz 42 · 91710 Gunzenhausen  
 Tel. 09831 2021

info@foto-braun.de · www.foto-braun.de

**Öffnungszeiten:** Mo - Fr 09.00 - 12.30 Uhr und 13.30 - 18.00 Uhr,  
 Sa 10.00 - 13.00 Uhr, Mi 09.00 - 12.30 Uhr

#### IHR VORTEIL:

- 5 % Nachlaß beim Kauf eines Fernglases.
- 5 % Nachlass auf einen vorrätigen Bilderrahmen bis zum Format 30 x 45 cm

### Gemeinde Muhr a.See

#### FRISEUR HAIR SOCIETY

Bahnhofstraße 24 · 91735 Muhr a.See  
 Tel. 09831 7439

hairsociety@aim.com · www.hairsociety-muhr.de

**Öffnungszeiten:** Di, Do, Fr 09.00 - 18.00 Uhr, Mi 08.00 - 14.00 Uhr,  
 Sa 08.00 - 13.00 Uhr

#### IHR VORTEIL:

- 10 % auf jeden Haarschnitt.

### Stadt Ornbau

#### SHENDO SHIATSU

Stadtfeldstraße 21 · 91737 Ornbau  
 Tel. 09826 6596112

kontakt@shiatsu-am-altmuehlsee.de · www.shiatsu-am-altmuehlsee.de

**Öffnungszeiten:** Mo - Fr Termine nach Vereinbarung

#### IHR VORTEIL:

- 10 % Ermäßigung auf Anti-Stress-Massage, Dauer 90 Minuten.

## DA MUSS MAN HIN

Große Auswahl an Sport-  
 und Freizeitbekleidung mit  
 sensationellen Preisen.

- Herregrößen XS - 7XL
- Damengrößen 34 - 56
- Kindergrößen 116 - 176

### IHR VORTEIL:

- 10,- € Gutschein pro Seenland.Card (ab 100,- € Einkaufswert).



#### HIGHWAY GMBH

Gewerbepark 7a · 91785 Pleinfeld  
 Tel. 09144 2466100

cg@highway-shop.de · www.b2-sport-outlet.de







## INFO ALTMÜHLSEE

Uferlänge 13,5 km, Strandlänge 1,1 km, Länge bis 3,5 km, Breite bis 1,5 km, Tiefe bis 2,5 m, Gesamtfläche 450 ha (Wasserfläche 340 ha, Flachwasserzone und Vogelinsel 110 ha). Zuleiter ca. 5 km. Vogelinsel mit Lehrpfad 1,5 km und Aussichtsturm, Radweg um den See 12,5 km. Seezentren Schlungenhof, Muhr a. See und Wald, Surfzentrum Schlungenhof, Freizeitanlagen am Zuleiter in Gern und Mörsach.

## INFO BROMBACHSEE

### Kleiner Brombachsee

Uferlänge 13 km, Strandlänge 1,1 km, Länge bis 2,5 km, Breite bis 1 km, Tiefe bis 13,4 m, Gesamtfläche 250 ha. Rad- und Wanderweg um den See 9 km. Seezentren in Langlau und Absberg (Badehalbinsel Absberg-Seespitz und Seemeisterstelle).

### Igelsbachsee

Uferlänge 7 km, Strandlänge 0,25 km, Länge bis 2,2 km, Breite bis 0,4 km, Tiefe bis 11,5 m, Gesamtfläche 90 ha. Rad- und Wanderweg um den See 6,5 km. Freizeitanlage in Enderndorf am See.

### Großer Brombachsee

Uferlänge 18,0 km, Strandlänge 1,3 km, Länge bis 5,1 km, Breite bis 2 km, Tiefe bis 32,5 m, Gesamtfläche 870 ha. Rad- und Wanderweg um den See 16 km. Seezentren in Ramsberg am Brombachsee, Pleinfeld-Süd, Allmannsdorf, Absberg-Seespitz und Enderndorf am See.

## INFO DENNENLOHER SEE

Länge bis 1,1 km, Breite bis 280 m, Tiefe bis 2,4 m, Gesamtfläche 22 ha. Wanderweg am See 2 km. Badestrand mit Kiosk.

## INFO HAHNENKAMMSEE

Länge bis 1,3 km, Breite bis 230 m, Tiefe bis 5 m, Gesamtfläche 23 ha. Wanderweg um den See 3 km, Erholungsanlage.

## INFO ROTHSEE

### Rothsee-Vorsperre:

Uferlänge 4,5 km, Strandlänge 0,03 km, Länge bis 1,8 km, Breite bis 0,3 km, Tiefe bis 8,5 m, Gesamtfläche 55 ha. Radweg um den See 4,4 km. Seezentren in Birkach und Grashof. Naturschutzgebiet.

### Rothsee-Hauptsperre:

Uferlänge 8,0 km, Strandlänge 0,8 km, Länge bis 1,8 km, Breite bis 1,5 km, Tiefe bis 15,4 m, Gesamtfläche 165 ha. Radweg um den See 7,1 km. Seezentrum in Heuberg. Naturschutzgebiet.

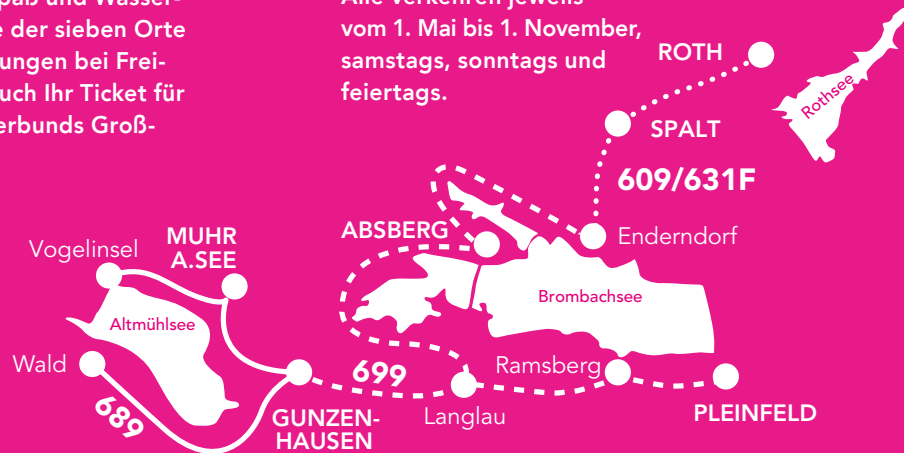
KOSTENLOS MIT DER  
SEENLAND.CARD IN 7 ORTEN



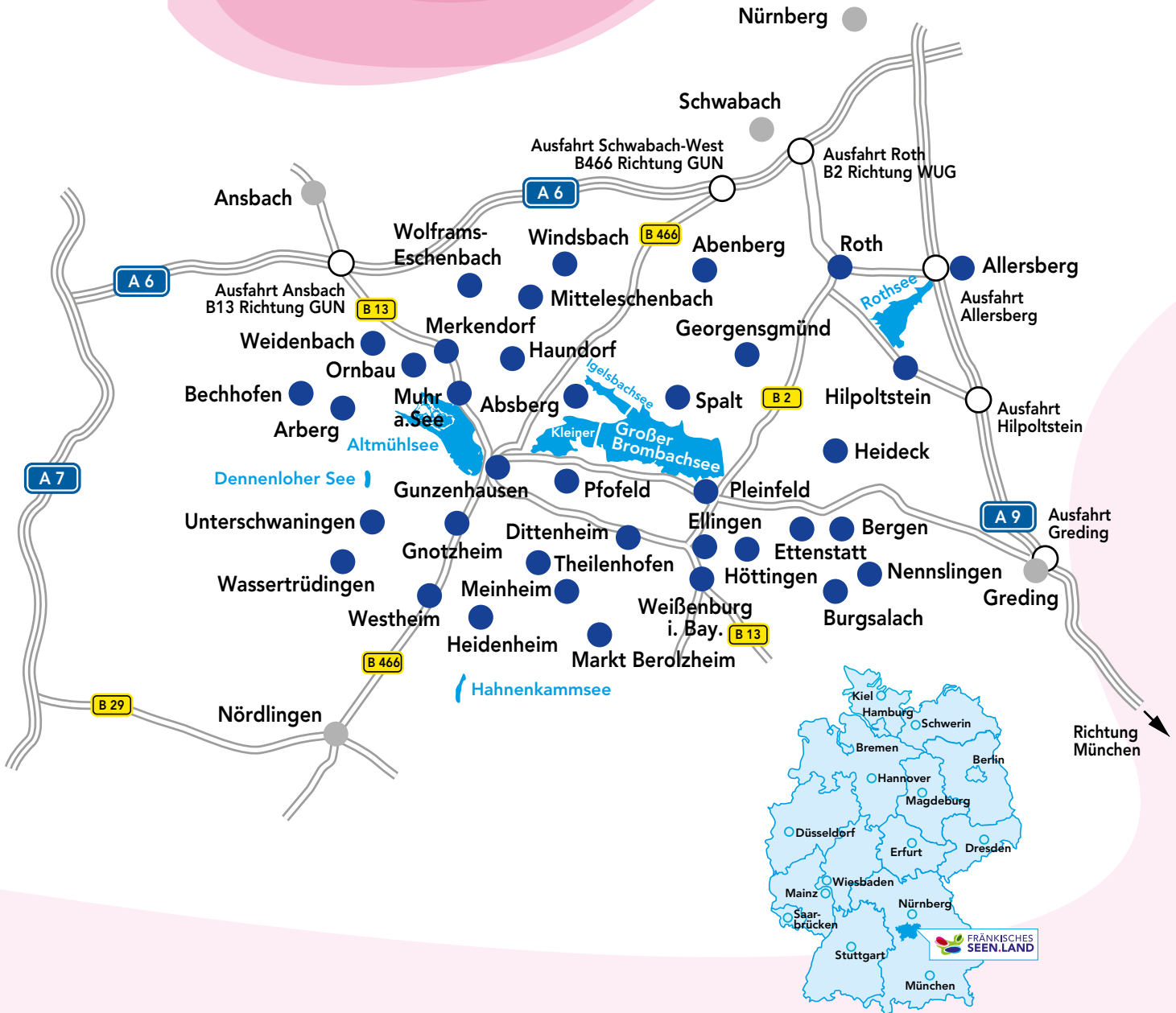
# SEENLAND EXPRESS

Mit der Seenland.Card zu Badespaß und Wassersport: Die praktische Gästekarte der sieben Orte bietet nicht nur viele Vergünstigungen bei Freizeiteinrichtungen & Co., sie ist auch Ihr Ticket für vier Freizeitlinien des Verkehrsverbunds Großraum Nürnberg (VGN): den Brombachsee-Express (Linie 609/631F, bis Roth mit der Gästekarte kostenlos), den Altmühlsee-Express (Linie 689) und den Kleiner-Brombachsee-Express (Linie 699).

Alle verkehren jeweils vom 1. Mai bis 1. November, samstags, sonntags und feiertags.



[www.fraenkisches-seenland.de](http://www.fraenkisches-seenland.de)







## IMPRESSUM

### Herausgeber und Idee:

Tourismusverband  
Fränkisches Seenland GbR  
Hafnermarkt 13, 91710 Gunzenhausen  
Tel. 09831 5001-20  
info@fraenkisches-seenland.de

### Fotos:

Bildarchiv des Tourismusverband  
Fränkisches Seenland und seiner  
Partner, Andreas Hub, Manuel  
Arnu, Florian Trykowski, Fotolia,  
Jens Wegener, Multimaps 360°

Alle Angaben ohne Gewähr. Stand: 1/2024

[www.fraenkisches-seenland.de](http://www.fraenkisches-seenland.de)